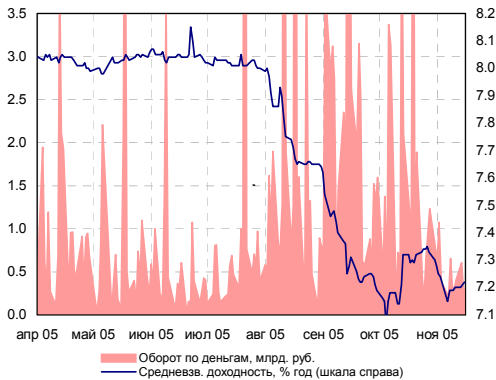
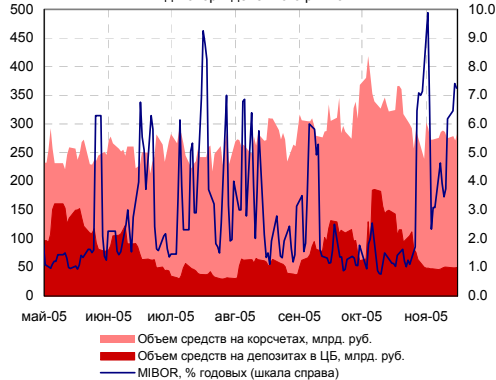


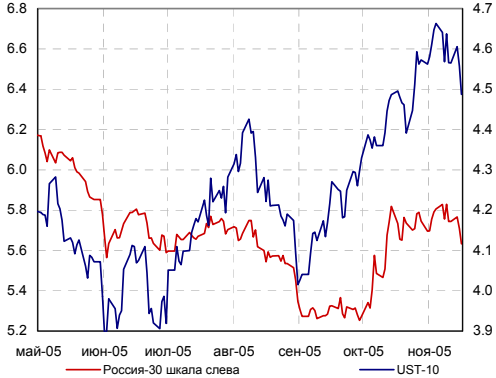
Индикаторы рынка ГКО-ОФЗ



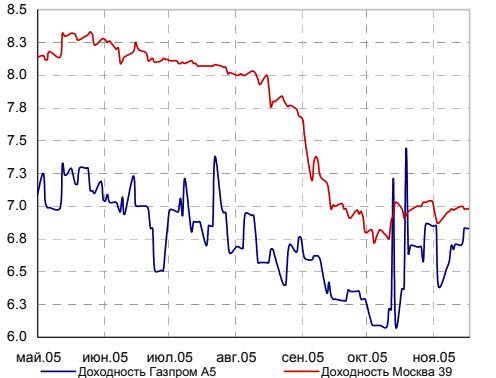
Индикаторы денежного рынка



Доходности России-30 и UST-10



Доходности облигаций Газпрома и Москвы



Индикаторы долгового рынка

Индексы	Значение	Изм-е	Выпуск	Покупка	Продажа	Изм-е	УТМ, %	
RUB/USD	28.88	0.0380	↑	ОФЗ 45001	103.30	103.50	0.85	5.78
EUR/USD	1.1692	-0.0047	↓	ОФЗ 46001	107.75	107.81	0.10	6.08
MIBOR, %	7.25	-0.16	↓	ОФЗ 46014	107.50	108.65	0.00	7.01
ОСТАТКИ НА К/С В ЦБ, МЛРД. РУБ.	306.3	21.3	↑	МГор39-об	110.55	110.85	0.00	6.98
НЕФТЬ (URALS)	50.18	-1.12	↓	Мос.обл.5в	108.61	108.80	-0.08	7.29
ЗОЛОТО	479	11.1	↑	СамарОбл 2	0.00	99.99	-0.11	7.00
EMBI+	359.34	0.59	↑	НижгорОбл2	105.30	105.50	0.15	7.61
EMBI+ СПРЕД	248	1	↑	ГАЗПРОМ А4	104.05	104.25	0.12	7.15
EMBI+RUSSIA	419.99	0.48	↑	Евросеть-1	101.96	102.05	0.00	11.67
EMBI+RUSSIA СПРЕД	117	4	↑	ИстЛин-2	0.00	0.00	0.00	14.51
MICEX RCBI	102.12	0.06%	↑	ЮТК-01 об.	103.91	104.10	0.25	9.14
MICEX ОБЪЕМЫ, МЛН. РУБ.	БИРЖА	РПС	РЕПО	РОССИЯ 30	111.88	112.13	0.62	5.63
КОРПОРАТИВНЫЕ	594.86	1445.77	3137.15	UST 10	100.09	100.16	0.56	4.49
МУНИЦИПАЛЬНЫЕ	337.11	1736.71	1771.69	ГАЗПРОМ 13	120.25	120.50	0.84	6.13
ГОСУДАРСТВЕННЫЕ	3636.83			БАНК МОСКВЫ 09	103.92	104.28	0.89	6.82

Внутренний долговой рынок

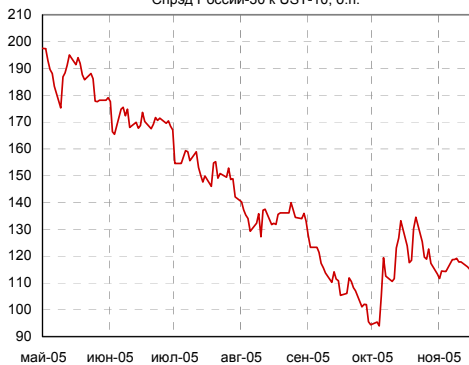
► **Вчера. Прошедшие аукционы отразили слабость долгового рынка.** На фоне высокой стоимости кредитных ресурсов и негативной динамики валютного рынка, рублевые облигации пользуются меньшим интересом со стороны инвесторов. Так вчерашние размещения не вызвали ажиотажного спроса у участников рынка, хотя свои облигации предлагали первоклассные заемщики. Напомним, что вчера состоялось четыре аукциона на общую сумму 31 млрд. рублей. На рынке государственных рублевых облигаций ЦБ проводил доразмещение ОФЗ 25058 и ОФЗ 46017 объемом эмиссии 16 млрд. рублей, а на рынок негосударственного долга компания РЖД разместила два займа на сумму 15 млрд. рублей.

На двух аукционах по размещению ОФЗ, которые проводил Банк России, объем спроса составил 10,8 млрд. рублей или 67% от ранее заявленного объема размещения. По итогам аукционов средневзвешенная доходность была определена на уровне 7,15% годовых для ОФЗ-АД 46017 и 6,4% годовых для ОФЗ-ПД 25058. По нашим оценкам, при размещении премия по доходности данных ОФЗ относительно вторичного рынка составила всего 2 - 4 пункта. Однако, разместить ЦБ удалось лишь 3,26 млрд. рублей или 20% от ранее заявленного объема размещения.

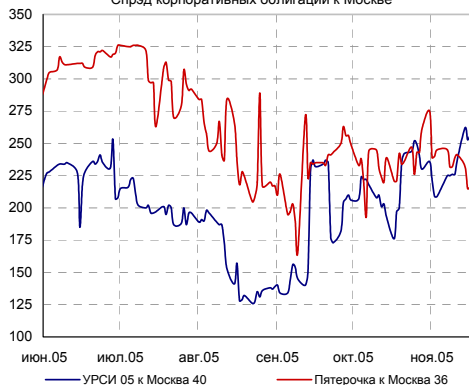
Аукционы по размещению новых облигаций РЖД также не привлекли огромного интереса инвесторов. Спрос на аукционе незначительно превысил предложение, а доходности определились у верхних границ ранее сделанных нами прогнозов. Однако стоит отметить, что, учитывая сложившуюся конъюнктуру внутреннего долгового рынка, вчерашние размещения РЖД были достаточно удачными. По информации агентства REUTERS, спрос на аукционе по размещению шестого выпуска РЖД составил 10,13 млрд. рублей, по седьмой - 5,33 млрд. рублей. Доходность облигаций РЖД шестой серии определена на уровне 7,49% годовых, облигаций седьмой серии - 7,69% годовых.

Таким образом вчерашние аукционы не добавили оптимизма на внутренний долговой рынок, который продолжил плавно сползать вниз. В среднем котировки рублевых облигаций по итогам дня потеряли по 0,1%. Торговая активность участников рынка сохраняется на низком уровне. По итогам дня биржевые обороты сектора негосударственного долга составили 4,1 млрд. рублей. С государственными облигациями сделок было заключено лишь на 340 млн. рублей.

Спрэд России-30 к UST-10, б.п.



Спрэд корпоративных облигаций к Москве



Корпоративный сегмент

Лидеры оборотов

	Обороты, млн. руб. (Биржа + РПС)	Изменение стоимости, %	
ПятерочкаФ	214.52	-0.02	↓
РЖД-03обл	113.84	0.00	↑
Лукойл2обл	106.67	0.00	↑
СибТлк-4об	102.31	-0.10	↓
ГлМосСтрой	101.46	-0.10	↓
СибТлк-5об	96.07	-0.35	↓
МегаФон3об	86.26	0.00	↑
ГАЗПРОМ А4	83.59	0.12	↑
ЦентрТел-4	79.87	-0.35	↓
АВТОВА3об3	70.34	-0.05	↓

Лидеры роста/падения

Рост, %		Падение, %
2.79	Хлебзвзд28	
2.00	МКШВ-01	
0.95	Искитим-01	
0.85	СМАРТС 03	
0.74	Волга 1 об	
	ВБД ПП 1об	-9.15
	Полиметал1	-4.05
	Витязь1 об	-3.00
	ЯкутскЭн-1	-0.60
	Вагонмаш 1	-0.60

ВНЕШНИЙ ДОЛГОВОЙ РЫНОК

► **US-TREASURIES.** Инфляция в США остается умеренной, а долговые рынки снова растут. Вчера Министерство труда США опубликовало данные по динамике потребительских цен в октябре, которые в целом совпали с ожиданиями и показали, что базовая инфляция остается умеренной. Для долговых рынков такая статистика несет позитивный характер.

Совокупный индекс потребительских цен вырос в октябре на 0,2% (эксперты ждали, что его значение не изменится) по сравнению с ростом 1,2% в сентябре месяце. Рост индекса к октябрю 2004 г. составил 4,3%.

Изменение базового индекса потребительских цен, исключая влияние цен на продовольствие и энергоносители, совпало с ожиданиями экспертов и составило по итогам октября +0,2% по сравнению с ростом индекса на 0,1% в сентябре. Прирост базового индекса за год составил 2,1%.

Таким образом, ускорения инфляции в результате резкого роста цен на энергоносители и разрушительных ураганов, которого опасались экономисты пока не происходит. На наш взгляд, это позволяет предположить, что ФРС может ослабить контроль за инфляцией в следующем году и приостановить повышение учетной ставки, которая в настоящее время составляет 4,0% годовых.

Рынок us-treasuries отреагировал ростом котировок, а доходность 10-летних us-treasuries опустилась ниже психологически важного уровня - 4,50% годовых и сегодня с утра составляет 4,49% годовых.

По итогам торгов доходность десятилетних us-treasuries снизилась на 6 пунктов, достигнув уровня 4,58% годовых.

► **EMERGING MARKETS.** По итогам дня индекс EMBI+ вырос на 0,59%, а его спрэд сузился на 1 б.п. до 248 б.п.

► **РОССИЙСКИЕ ЕВРООБЛИГАЦИИ** вчера открылись с повышением. Стабильная динамика американских государственных облигаций активизировала покупателей еврооблигаций emerging markets.

Повышенным спросом на вчерашних торгах начали пользоваться корпоративные еврооблигации, в особенности квазисуверенные, котировки которых по итогам вчерашних торгов выросли на 0,5 - 1,5%. Лидерами роста стали еврооблигации Газпрома с погашением в 10 и 15 гг., номинированные в EURO. За день стоимость данных выпусков выросла на 1,03 и 1,5% соответственно. Хотя, учитывая текущую ситуацию на FOREX, где доллар продолжает укрепляться, вложение в еврооблигации номинированные в EURO выглядит достаточно привлекательно.

По итогам дня индекс EMBI+Россия вырос на 0,48%, а спрэд индекса сохранился на уровне 115 б.п. Сегодня с утра котировки еврооблигаций «Россия-30» торгуются на уровне 111,94/112,13 процентов от номинала. Спрэд «России-30» к UST-10 сегодня с утра составляет около 112 б.п.

НОВОСТИ ЭМИТЕНТОВ ДОЛГОВОГО РЫНКА

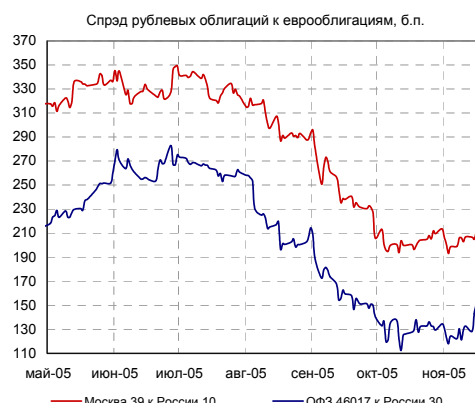
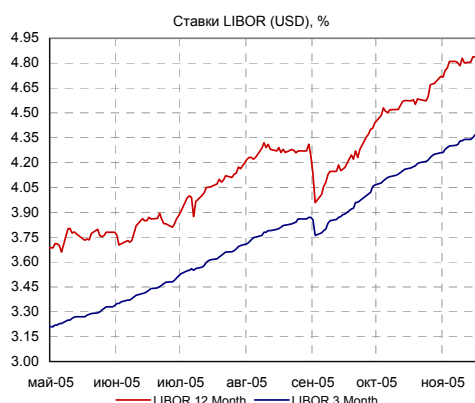
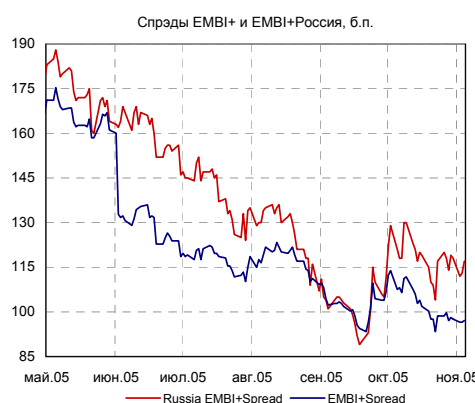
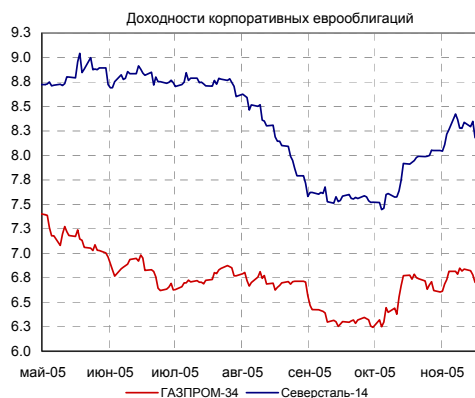
► **АВТОВАЗ.** Завод представил финансовые результаты за три квартала текущего года по РСБУ, которые, как и можно было ожидать, оказались слабыми.

Выручка АвтоВАЗа за отчетный период увеличилась на 4% в долларовом эквиваленте до \$3,22 млрд. Минимальный рост выручки связан с сокращением объема продаж машин за 9 месяцев на 2,3% до 526 тыс. шт.

Операционные расходы тем временем продолжили рост — за три квартала они увеличились на 9,5%, а коммерческие расходы выросли на 7%. Как итог, операционная прибыль АвтоВАЗа сократилась на 32% до \$275 млн., а операционная рентабельность упала на 4 п.п. до 8,2%. Чистая прибыль АвтоВАЗа сократилась на треть до \$123 млн.

В целом опубликованные результаты хорошо характеризуют состояние в отрасли, где отечественные автопроизводители столкнулись с резким ростом конкуренции со стороны зарубежных производителей. Многие инвесторы возлагают серьезные надежды на смену менеджмента после отставки Каданникова — возможно новой команде удастся вернуть АвтоВАЗу утраченные позиции.

► **МАГНИТ.** Торговая сеть Магнит, управляющая сетью из 1400 магазинов, начнет 23 ноября размещение дебютного выпуска трехлетних облигаций на сумму 2 млрд. рублей.



ЭКОНОМИКА/ПОЛИТИКА

► **ЛОМБАРДНЫЙ СПИСОК.** Центробанк РФ планирует 28 ноября расширить список ценных бумаг, принимаемых в обеспечение ломбардных кредитов. Так в список попадут облигации ЕБРР, Самарской области и ОАО Газпром. Кроме того, в ломбардный список будут включены облигации КБ Русский стандарт и Россельхозбанка при условии допуска этих бумаг к торгам в секции государственных ценных бумаг ММВБ.

► **ВНЕШНИЙ ДОЛГ.** По словам директора департамента госдолга и государственных финансовых активов Минфина РФ Дмитрия Панкина, что в России существует проблема стремительно растущего внешнего долга госкорпораций, который нивелирует сокращение задолженности самого государства. По его мнению, Минфин должен начать мониторинг роста корпоративного долга, чтобы определить, есть ли пики платежей и что необходимо предпринять, чтобы избежать рисков, связанных с огромными обязательствами компаний. Однако Панкин считает, что говорить о необходимости установления каких-либо ограничений пока рано.

► **ОБЪЕМ ПРОИЗВОДСТВА** промышленной продукции РФ в октябре 2005 года вырос на 3,5% к соответствующему периоду прошлого года и на 1,8% - к предыдущему месяцу текущего года, сообщил Росстат. В январе-октябре 2005 года рост промпроизводства составил 3,9% к аналогичному периоду прошлого года, когда этот же показатель составил 7,1%.

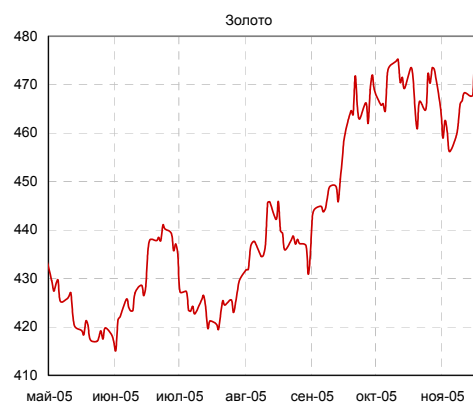
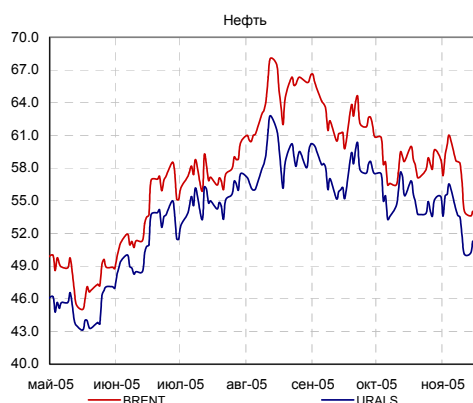
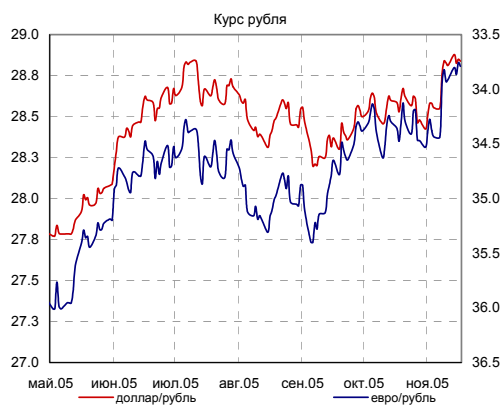
Мы полагаем, что ситуация в промышленности в 4-ом квартале не претерпит серьезных изменений, и годовой результат будет близок к 4%.

КРЕДИТНЫЕ РЕЙТИНГИ

► **САНКТ-ПЕТЕРБУРГ.** Standard & Poor's Ratings Services изменило в среду прогноз долгосрочного рейтинга эмитента города Санкт-Петербурга на «позитивный» со «стабильного». Агентство подтвердило рейтинг на уровне «BB+».

► **ЕВРАЗ.** Fitch присвоило окончательный рейтинг «BB-» 10-летним еврооблигациям сталелитейной компании ЕвразХолдинг на \$750 млн.

► **ЯКУТИЯ.** Standard & Poor's повысило кредитный рейтинг по российской шкале Республики Саха (Якутия) до «ruA» с «ruA-».



КАЛЕНДАРЬ СОБЫТИЙ НА ДОЛГОВОМ РЫНКЕ

СЕГОДНЯ

- 24 ноя 05 Выходной день в США. (День Благодарения)
- 25 ноя 05 Уплата акцизов, налога на добычу полезных ископаемых
- 28 ноя 05 Уплата налога на прибыль
- 1 дек 05 В Лондоне состоится встреча министров финансов и глав центральных банков стран "G-7"
- 2 дек 05

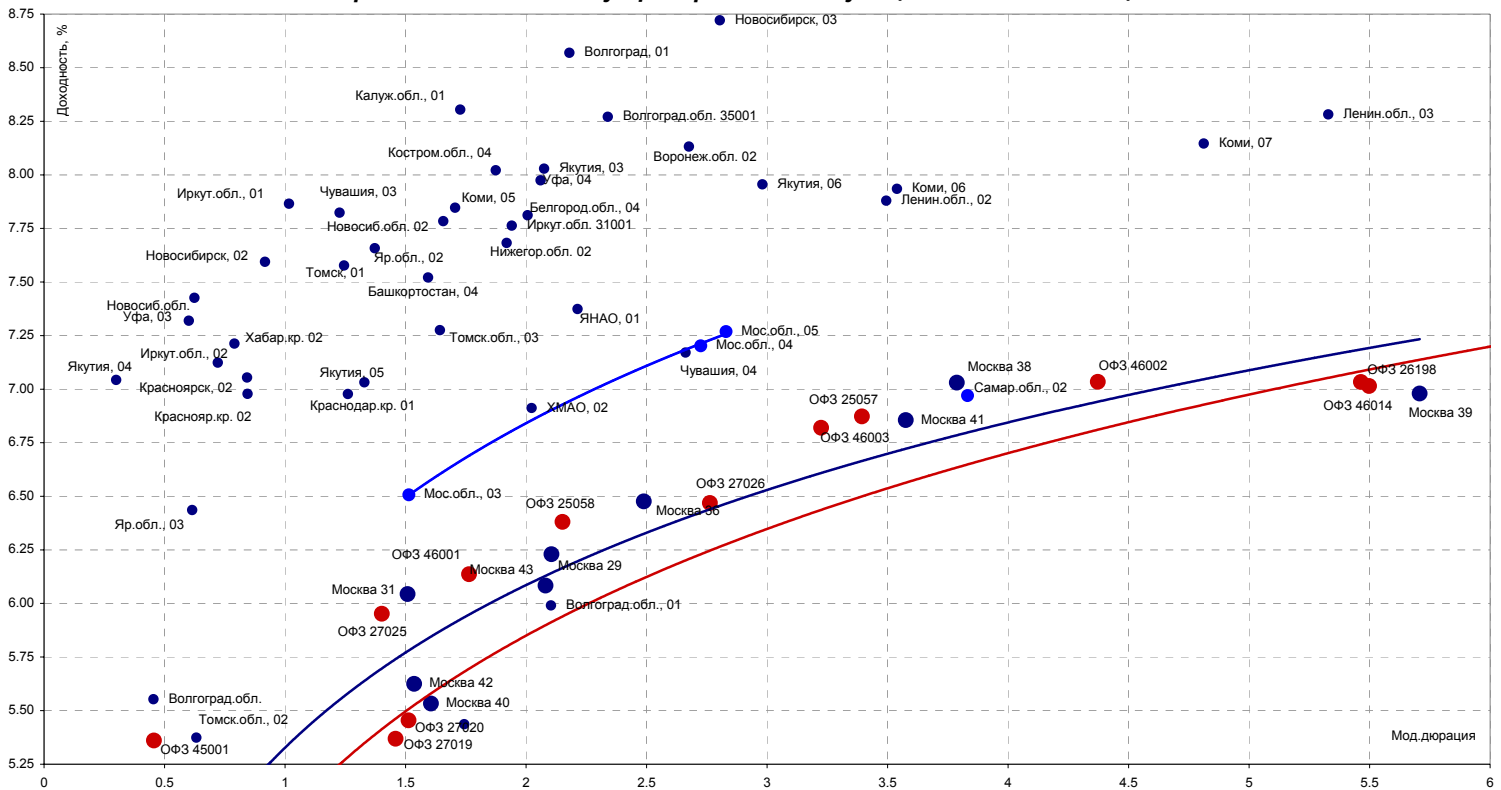
КАЛЕНДАРЬ ПЕРВИЧНОГО РЫНКА

Дата	Эмитент, серия выпуска	Объем, млн.	Срок обращения
СЕГОДНЯ			
22 ноя 05	Газбанк, 01	750	3 года/ год
24 ноя 05	Хабаровский Край, 31006	1 000	4 года
24 ноя 05	Уралсвязьинформ, 06	2 000	6 лет
5 дек 05	Республика Коми	1 000	10 лет

СТАТИСТИКА США

Дата	Показатель	Посл. период	Ожидаемое значение	Прошрое значение	Фактическое значение
10 ноя 05	Торговый баланс (сальдо, млрд. долл.)	сен.05	-60.00	-59.03	-66.11
10 ноя 05	Федеральный Бюджет, (сальдо, млрд. долл.)	окт.05	-55.00	-57.30	
10 ноя 05	Импортные цены	окт.05	0.00%	2.30%	-0.30%
10 ноя 05	Экспортные цены	окт.05		0.80%	0.60%
15 ноя 05	Инфляция в промышленном секторе (PPI)	окт.05	-0.10%	1.90%	0.70%
15 ноя 05	Инфляция - Core PPI (очищенная от влияния цен на продовольствие и энергетику)	окт.05	0.20%	0.30%	-0.30%
15 ноя 05	Розничные продажи (Retail sales), m-t-m	окт.05	-0.70%	0.30%	-0.10%
15 ноя 05	Retail sales, исключая автомобили, m-t-m	окт.05	0.20%	1.40%	0.90%
16 ноя 05	Инфляция - Индекс потребительских цен (CPI)	окт.05	0.00%	1.20%	0.20%
16 ноя 05	Инфляция, без учета цен на энергоносители и продовольствие (core CPI)	окт.05	0.20%	0.10%	0.20%
16 ноя 05	Real Earnings	окт.05	-	-1.00%	0.40%
16 ноя 05	Счет движения капитала (Capital Net Flow), млрд. долл.	сен.05	72.50	89.00	101.90
СЕГОДНЯ	Промышленное производство м/м (Industrial production m/m)	окт.05	1.00%	-1.30%	
СЕГОДНЯ	Индекс деловой активности ФРБ Филадельфии (Philadelphia Fed index)	ноя.05		17.13	
29 ноя 05	Индекс потребительской уверенности (Consumer confidence index)			85.00	
29 ноя 05	Статистика продаж новых домов (New Home sales), %	окт.05		2.10%	
30 ноя 05	Предварительная оценка ВВП (preliminary)	3 кв.05		3.80%	

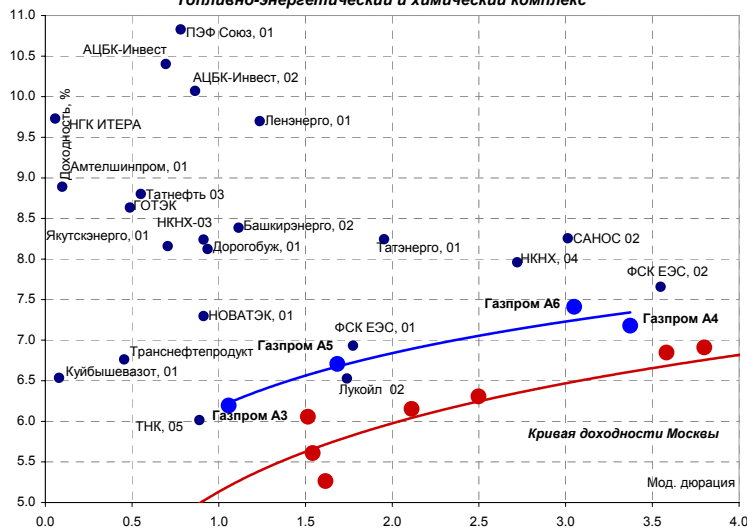
Кривая доходности субфедеральных и муниципальных облигаций



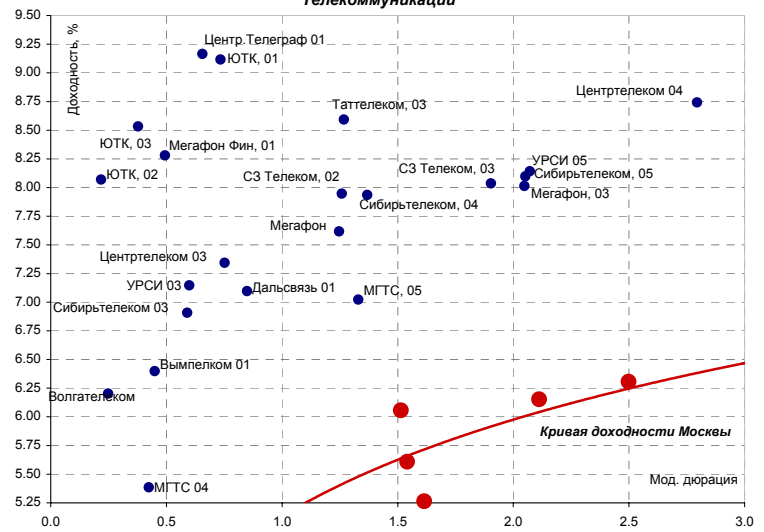
Источники: REUTERS, расчеты Банка Москвы

Кривые доходностей корпоративных облигаций

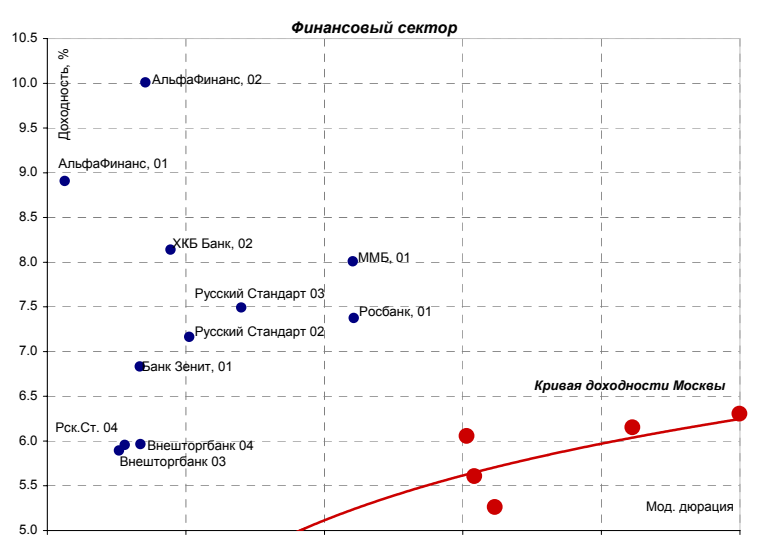
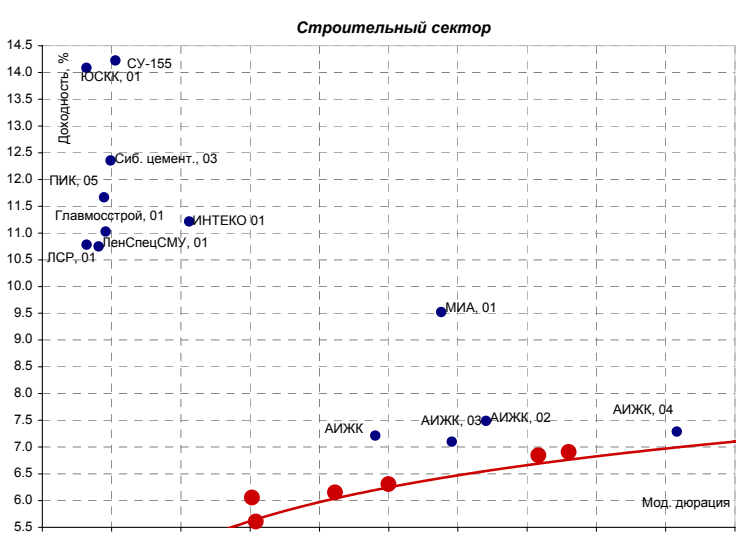
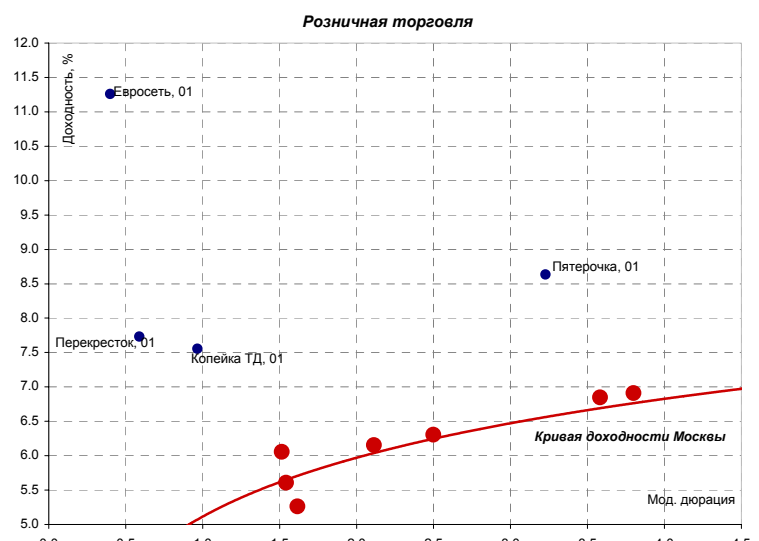
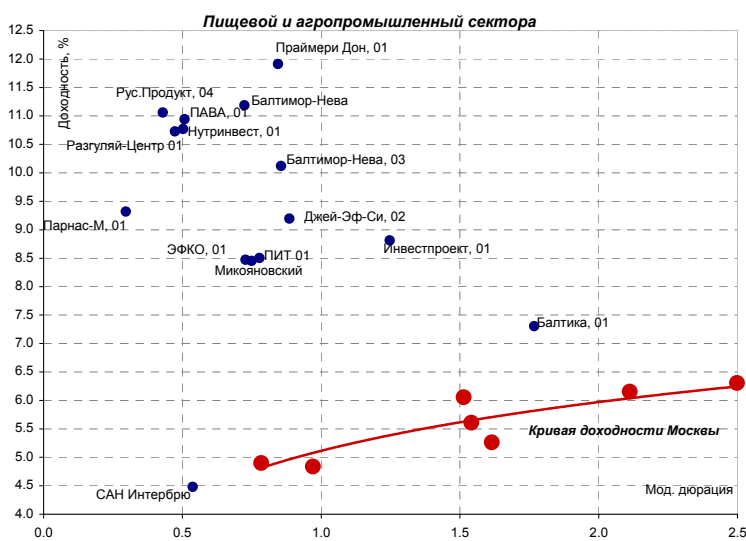
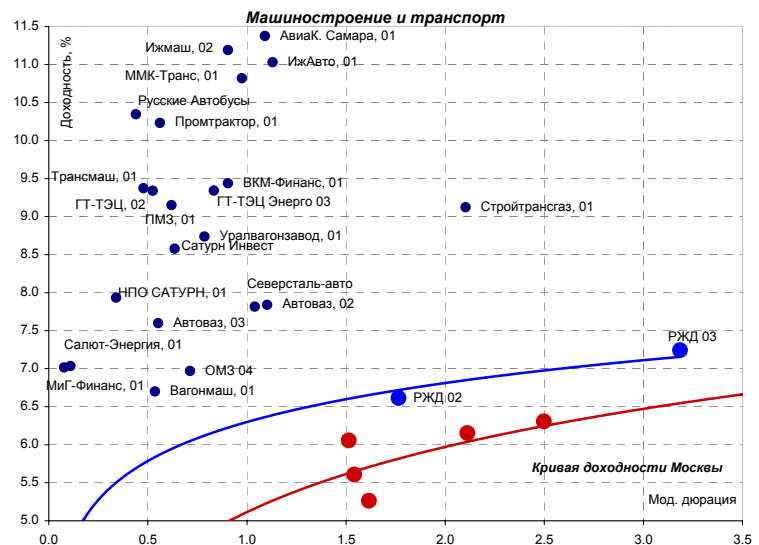
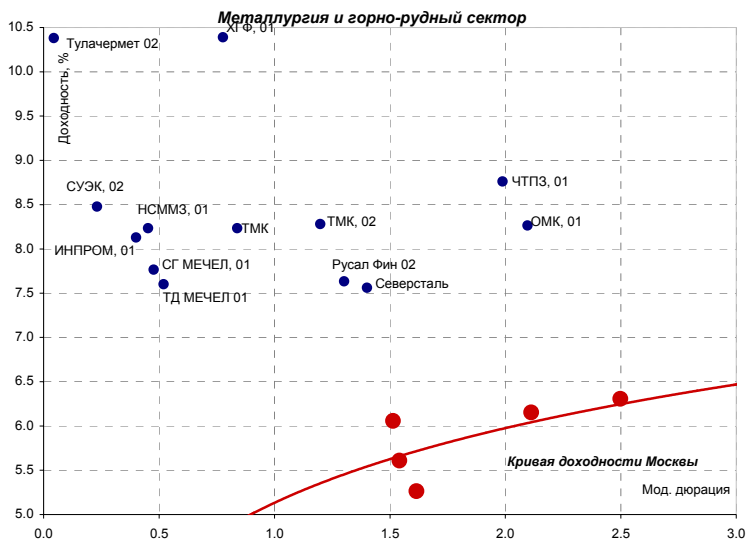
Топливо-энергетический и химический комплекс



Телекоммуникации

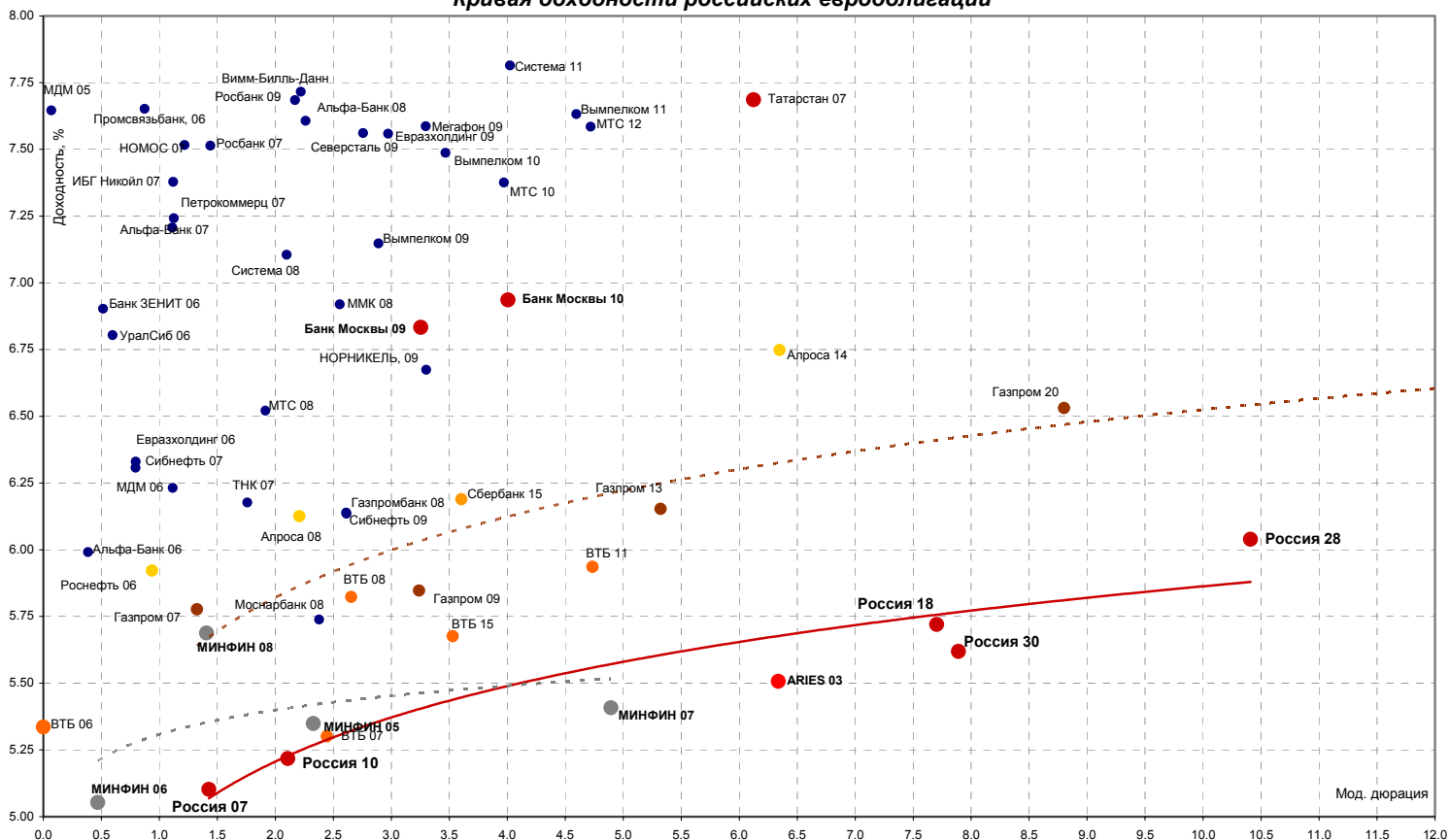


Источники: REUTERS, расчеты Банка Москвы

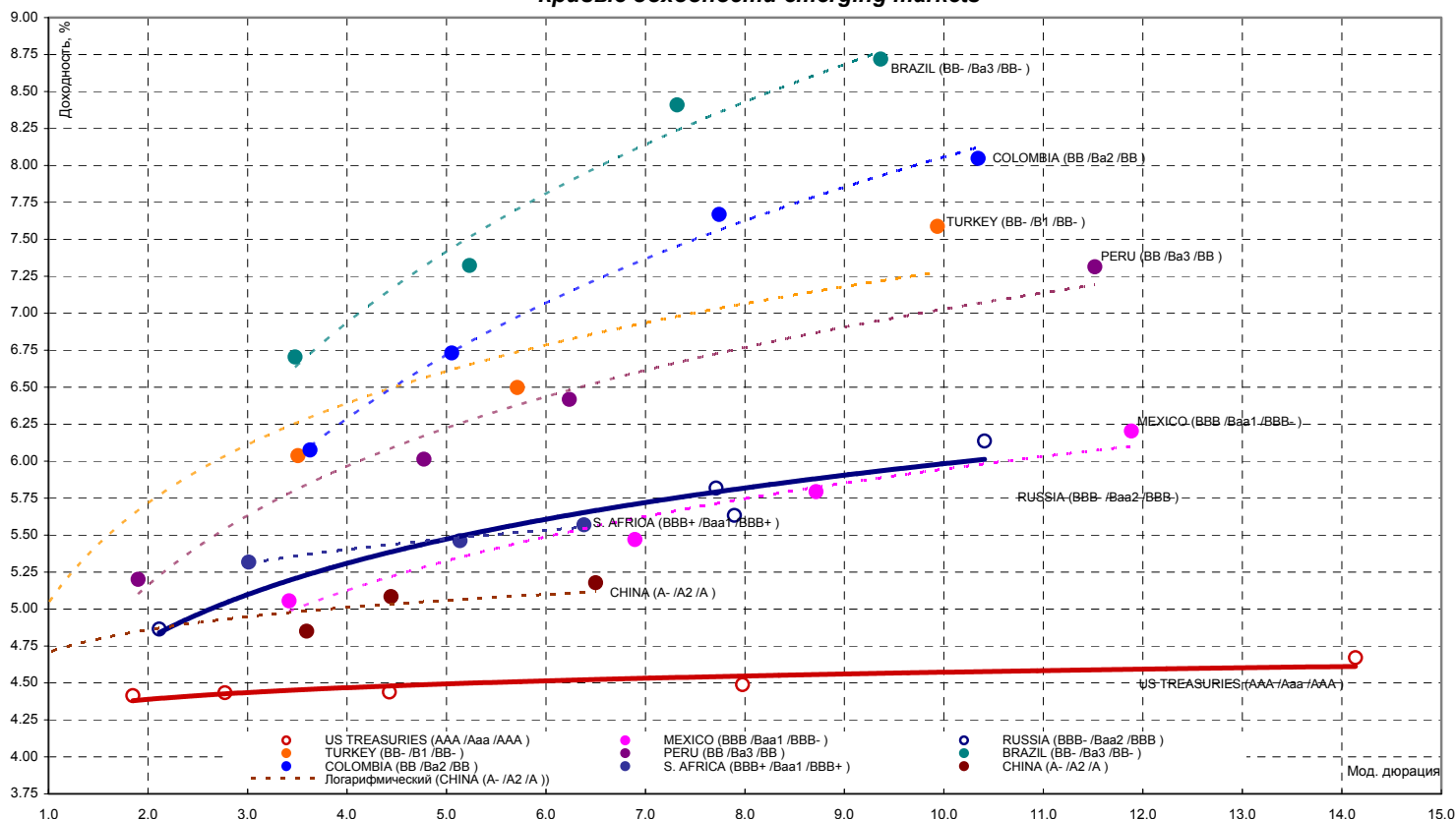


Источники: REUTERS, расчеты Банка Москвы

Кривая доходности российских еврооблигаций



Кривые доходности emerging markets

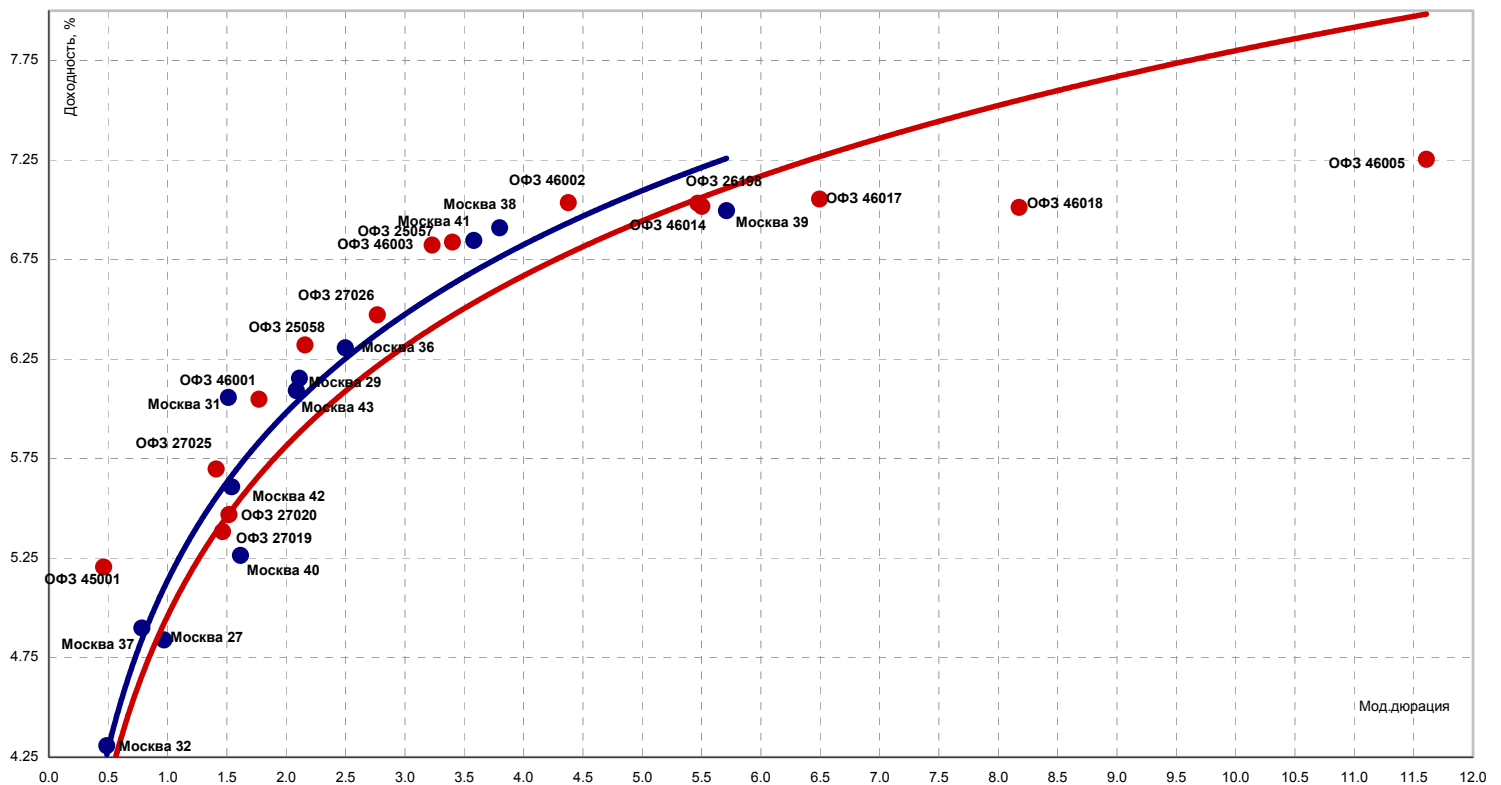


Источники: REUTERS

ЭМИТЕНТЫ	ОБЪЕМЫ		ПОГАШЕНИЕ/ ВЫКУП		ЦЕНА		ИЗМЕНЕНИЕ, %			ДОХОДНОСТЬ, %			ДЮРАЦИЯ				
	Оборот млн. руб.	Объем, млн. руб.	Купон, %	Погашение	Оферта	Дней до погашени я	Покупка	Продаж а	день	неделя	месяц	НКД	Текуща я	К погаш.	К оферте	Дюр. лет.	Мод. дюр
Итоги торгов государственными облигациями																	
ОБР	0.0	-	-	15.12.05	09.12.05	29	0.00	0.00	-	0.00	0.00	-	-	1.01	1.28	0.06	0.06
ОБР 02	7.6	-	-	23.06.09	15.03.06	1315	98.50	98.60	-0.09	0.06	0.15	-	-	0.43	4.83	0.33	0.31
ОБР 03	0.0	-	-	22.09.09	15.12.05	1406	0.00	99.67	0.03	0.05	0.27	-	-	0.09	4.45	0.08	0.08
ОФЗ 25057	95.0	33773	7.40	20.01.10	-	1526	102.55	102.95	0.02	-0.19	-1.39	4.26	7.22	6.87	-	3.63	3.39
ОФЗ 25058	2029.7	31866	6.30	30.04.08	-	896	100.15	100.35	-0.03	-0.18	-0.69	2.42	6.29	6.39	-	2.29	2.15
ОФЗ 26198	0.0	42117	6.00	02.11.12	-	2543	93.78	95.00	0.00	-0.74	-1.45	1.97	6.35	7.03	-	5.85	5.46
ОФЗ 27019	0.0	8800	10.00	18.07.07	-	609	0.00	107.49	0.00	0.00	-0.28	32.60	9.31	5.37	-	1.54	1.46
ОФЗ 27020	0.0	8800	10.00	08.08.07	-	630	0.00	0.00	0.00	0.00	0.00	26.85	9.30	5.45	-	1.59	1.51
ОФЗ 27022	0.0	21296	8.00	15.02.06	-	91	0.00	101.30	0.00	-0.05	-0.35	19.95	7.89	2.41	-	0.24	0.24
ОФЗ 27026	0.0	16000	8.00	11.03.09	-	1211	100.79	101.80	0.00	-0.05	-0.18	13.81	7.86	6.47	-	2.94	2.76
ОФЗ 45001	204.4	28356	10.00	15.11.06	-	364	103.30	103.50	0.83	-0.24	-0.30	18.70	9.69	3.61	-	0.48	0.47
ОФЗ 45002	0.0	5520	10.00	02.08.06	-	259	0.00	107.10	0.00	0.00	-0.59	8.63	9.66	4.88	-	0.69	0.65
ОФЗ 46001	6.1	60000	10.00	10.09.08	-	1029	107.75	107.81	0.09	-0.32	-0.54	17.26	9.28	6.08	-	1.87	1.76
ОФЗ 46002	0.0	62000	10.00	08.08.12	-	2457	109.20	109.23	0.04	-0.78	-2.25	24.93	9.16	7.03	-	4.68	4.37
ОФЗ 46003	0.0	37298	10.00	14.07.10	-	1701	111.75	111.97	0.00	-0.40	-0.88	32.60	8.95	6.82	-	3.44	3.22
ОФЗ 46005	0.0	20000	0.00	09.01.19	-	4802	40.60	41.50	0.00	0.00	-57.93	0.00	0.00	7.26	-	12.44	11.60
ОФЗ 46014	0.0	58290	10.00	29.08.18	-	4669	107.50	108.65	0.00	-0.55	-2.60	17.26	9.20	7.01	-	5.88	5.50
ОФЗ 46017	1288.4	29354	9.50	03.08.16	-	3913	104.21	104.50	-0.08	-0.73	-2.60	23.68	9.12	7.15	-	6.93	6.47
ОФЗ 46018	0.0	17940	9.50	24.11.21	-	5852	109.10	110.40	0.00	-0.50	-2.12	16.40	8.65	7.01	-	8.74	8.17
Всего	3631.4	538776															

Источники: REUTERS, расчеты Банка Москвы

Кривая доходности ОФЗ и Москвы



Источники: REUTERS, расчеты Банка Москвы

ЭМИТЕНТЫ	ОБЪЕМЫ		ПОГАШЕНИЕ/ ВЫКУП			ЦЕНА		ИЗМЕНЕНИЕ, %			ДОХОДНОСТЬ, %			ДЮРАЦИЯ			
	Оборот млн. руб.	Объем, млн. руб.	Купон, %	Погашение	Оферта	Дней до погашени я	Покупка	Продаж а	день	неделя	месяц	НКД	Текуща я	К погаш.	К оферте	Дюр. лет.	Мод. дюр
Итоги торгов муниципальными облигациями																	
Волгоград, 01	5.68	400	10.20	17.07.08	-	974	103.20	103.35	0.14	-0.24	-0.86	7.55	9.87	8.51	-	2.37	2.18
Казань, 01	0.37	750	10.50	21.07.06	-	247	101.90	102.20	3.82	-0.10	-0.34	7.48	9.89	1.31	-	0.66	0.65
Казань, 02	0.00	1000	10.00	11.04.07	-	511	102.90	103.07	0.00	-0.10	0.00	9.32	9.70	7.88	-	1.32	1.22
Красноярск, 02	9.40	630	12.50	27.10.06	-	345	104.95	105.39	-0.14	-0.19	-0.56	7.19	11.91	7.22	-	0.90	0.84
Красноярск, 05	0.00	1000	6.19	18.10.08	-	1067	99.85	99.99	0.00	0.05	0.00	4.92	6.20	7.57	-	2.68	2.49
Новосибирск, 02	1.31	1500	13.00	07.12.06	-	386	104.60	105.00	0.00	-0.38	-0.65	25.29	12.42	7.59	-	0.99	0.92
Новосибирск, 03	0.00	1000	4.95	14.07.09	-	1336	111.00	111.30	0.00	-0.36	-0.18	17.36	4.46	8.72	-	3.05	2.80
Томск, 01	0.00	300	13.00	22.11.07	-	736	0.00	107.00	0.00	0.00	0.52	20.69	12.19	7.58	-	1.34	1.24
Уфа, 03	1.83	400	10.03	18.07.06	-	244	101.50	102.00	-0.29	0.00	-0.54	32.97	9.88	7.80	-	0.65	0.60
Уфа, 04	0.00	500	10.03	03.06.08	-	930	104.95	105.40	0.00	-0.05	-0.25	44.50	9.55	7.97	-	2.22	2.06
Итоги торгов субфедеральными облигациями																	
Башкортостан, 04	0.00	500	8.02	13.09.07	-	666	0.00	0.00	0.00	-0.15	0.20	13.62	7.94	7.52	-	1.71	1.59
Белгородская обл., 04	0.00	320	14.50	29.04.08	-	895	112.75	113.80	0.00	-0.35	-0.57	7.15	12.75	7.81	-	2.16	2.01
Белгородская обл., 03	0.00	300	19.00	20.12.05	-	34	100.00	102.00	0.00	-2.53	-0.10	29.67	18.94	15.28	-	0.09	0.08
Волгоградская обл.	0.00	400	11.99	14.05.06	-	179	0.00	103.00	0.00	0.00	0.00	0.23	11.64	5.55	-	0.48	0.45
Волгоградская обл., 01	2.64	600	13.00	11.06.09	-	1303	108.00	112.50	-3.34	-0.14	-1.22	54.49	11.82	7.55	-	2.21	2.06
Волгоградская обл. 35001	1.10	700	13.00	17.06.10	-	1674	109.42	109.55	0.23	-0.45	-1.16	61.97	11.87	8.18	-	2.53	2.34
Воронежская обл. 01	1.22	600	13.00	15.12.07	-	759	110.36	110.55	0.09	-0.50	8.01	22.44	11.77	7.72	-	1.83	1.70
Воронежская обл. 02	0.03	500	13.00	18.06.09	-	1310	113.90	114.30	0.44	0.00	-1.38	54.85	11.37	7.98	-	2.89	2.68
Иркутская обл., 01	3.61	700	11.00	22.07.07	-	613	103.05	103.30	0.19	-0.14	-0.24	25.10	10.66	7.68	-	1.10	1.02
Иркутская обл., 02	0.12	750	10.00	07.09.06	-	295	102.30	102.40	0.02	0.13	-0.20	11.67	9.77	7.10	-	0.77	0.72
Иркутская обл. 31001	0.00	1500	10.00	17.12.09	-	1492	104.00	0.00	0.00	0.24	-0.67	17.26	9.62	7.76	-	2.09	1.94
Калужская обл., 01	0.00	300	11.46	24.12.07	-	768	101.10	103.70	0.00	-0.68	0.00	45.53	11.15	8.30	-	1.87	1.73
Коми, 05	0.00	500	15.00	24.12.07	-	768	111.50	113.00	0.00	0.00	-0.88	21.78	13.45	7.85	-	1.84	1.71
Коми, 06	3.81	700	14.00	14.10.10	-	1793	117.00	118.80	-0.13	0.93	0.00	12.66	11.79	7.97	-	3.82	3.54
Коми, 07	0.00	1000	12.00	22.11.13	-	2928	106.50	109.00	0.00	0.00	0.46	58.19	11.04	8.15	-	5.20	4.81
Костромская обл., 04	4.59	800	13.00	11.03.08	-	846	108.00	108.15	-0.14	-0.46	-1.09	22.79	12.02	8.09	-	2.02	1.87
Красноярский край, 01	0.01	1500	10.30	08.12.05	-	22	100.15	100.28	-0.02	-0.05	-0.22	19.75	10.27	5.53	-	0.06	0.06
Красноярский край, 02	0.00	1500	10.95	26.10.06	-	344	103.50	104.10	0.00	0.00	-0.48	7.20	10.55	6.98	-	0.90	0.84
Краснодарский край, 01	8.35	605	10.50	15.05.07	-	545	104.10	104.35	-0.19	0.00	0.19	0.29	10.06	7.18	-	1.42	1.33
Ленинградская обл., 02	0.02	800	14.01	08.12.10	-	1848	125.50	127.00	-0.32	-0.28	-1.04	58.73	11.16	7.97	-	3.77	3.49
Ленинградская обл. 03	0.00	1300	13.50	05.12.14	-	3306	100.00	0.00	0.00	-0.01	-5.92	56.22	10.63	8.28	-	5.77	5.33
Московская обл., 03	0.00	1000	11.00	19.08.07	-	641	106.75	107.75	0.00	-0.73	-0.63	26.52	10.23	6.51	-	1.61	1.51
Московская обл., 05	25.81	12000	10.00	30.03.10	-	1595	108.61	108.80	-0.07	-0.51	1.35	8.84	9.21	7.29	-	3.04	2.83
Московская обл., 04	0.56	9600	11.00	21.04.09	-	1252	111.90	112.50	-0.04	-0.88	-1.23	6.63	9.82	7.22	-	2.92	2.72
Нижегородская обл. 01	0.27	1000	11.80	01.11.06	-	350	103.50	0.00	-8.44	-3.53	-0.58	4.53	11.28	6.92	-	0.92	0.86
Нижегородская обл. 02	14.26	2500	10.49	02.11.08	-	1082	105.30	105.50	0.14	-0.12	-0.66	3.74	9.94	7.61	-	2.07	1.92
Новосибирская обл.	5.85	1500	13.50	27.07.06	-	253	104.01	104.18	-0.24	-0.37	-0.76	6.29	12.99	7.81	-	0.67	0.62
Новосибирская обл. 02	0.89	2000	13.30	29.11.07	-	743	110.72	110.80	0.00	0.09	-0.99	27.69	12.01	7.78	-	1.79	1.66
Самарская обл., 01	0.00	2370	12.00	04.07.06	-	230	0.00	105.90	0.00	1.86	-0.87	14.14	11.42	3.82	-	0.61	0.59
Самарская обл., 02	0.25	2000	6.82	09.09.10	-	1758	0.00	99.99	-0.11	0.00	-0.10	11.58	6.82	7.00	-	4.10	3.83
Тверская обл., 02	0.11	1000	16.90	23.11.06	-	372	0.00	111.00	1.37	1.35	-0.45	38.43	15.23	5.83	-	0.93	0.88
Томская обл., 01	0.00	400	12.00	19.11.05	-	3	0.00	0.00	0.00	0.00	-0.22	59.51	11.95	-32.20	-	0.01	0.01
Томская обл., 02	1.02	500	12.00	27.07.06	-	253	102.00	0.00	-1.92	-0.53	-0.65	36.49	11.76	8.39	-	0.67	0.61
Томская обл., 03	0.16	600	11.00	13.10.07	-	696	105.55	105.79	-0.06	-0.41	-0.80	10.25	10.40	7.31	-	1.76	1.64
Хабаровский край, 02	1.19	700	11.00	05.10.06	-	323	102.60	103.00	0.10	-0.15	-0.66	12.66	10.68	7.09	-	0.85	0.79
ХМАО, 01	0.00	1000	15.00	08.12.05	-	22	100.30	0.00	0.00	0.00	0.00	64.93	14.85	-1.48	-	0.06	0.06
ХМАО, 02	0.00	5000	12.00	27.05.08	-	923	100.00	0.00	0.00	0.63	-0.27	56.55	10.72	6.91	-	2.16	2.02
Чувашия, 03	0.00	500	9.50	13.04.07	-	513	102.30	103.33	0.00	0.34	-0.79	9.11	9.27	7.82	-	1.32	1.23
Чувашия, 04	2.26	750	12.33	27.03.09	-	1227	112.50	113.00	-2.47	0.80	-0.61	17.23	10.94	8.10	-	2.84	2.63
Якутия, 03	0.00	800	12.00	17.06.08	-	944	109.50	111.33	0.00	0.72	-1.79	18.74	10.93	8.03	-	2.24	2.07
Якутия, 04	0.21	1000	14.00	16.03.06	-	120	102.00	102.90	0.83	0.00	-0.60	23.78	13.61	4.37	-	0.32	0.31
Якутия, 05	2.10	2000	9.00	21.04.07	-	521	102.00	102.30	-0.20	0.02	-0.24	6.66	8.80	7.13	-	1.35	1.26
Якутия, 06	0.00	2000	10.00	13.05.10	-	1639	0.00	0.00	0.00	-0.42	-0.65	24.66	9.30	7.96	-	3.22	2.98
ЯНАО, 01	0.00	1800	11.00	03.08.08	-	991	107.00	107.25	0.00	-0.46	0.05	31.04	10.25	7.37	-	2.38	2.21
Ярославская обл., 02	1.09	1000	13.28	03.07.07	-	594	108.20	108.90	0.55	0.32	-0.55	15.64	12.18	7.26	-	1.48	1.38
Ярославская обл., 03	0.00	1000	12.50	17.11.06	-	366	0.00	0.00	0.00	0.00	-0.10	62.33	12.04	6.44	-	0.65	0.62
Москва 32	2.57	4000	10.00	25.05.06	-	190	100.82	102.88	0.07	-0.13	-0.43	22.74	9.73	4.56	-	0.50	0.48
Москва 37	126.01	3900	10.00	23.09.06	-	311	104.02	104.40	-0.03	-0.04	-0.38	14.79	9.60	5.06	-	0.82	0.78
Москва 27	38.72	4000	15.00	20.12.06	-	399	110.41	111.60	-0.20	-0.54	-0.27	23.42	13.59	5.24	-	1.01	0.96
Москва 42	0.00	3000	10.00	13.08.07	-	635	100.00	0.00	0.00	0.00	-0.83	0.82	9.31	5.62	-	1.62	1.54
Москва 31	0.00	5000	10.00	20.05.07	-	550	0.00	0.00	0.00	0.04	-0.50	3.01	9.38	6.04	-	1.60	1.51
Москва 40	5.40	4000	10.00	26.10.07	-	709	108.05	0.00	0.05	0.19	-0.30	15.07	9.25	5.50	-	1.69	1.61
Москва 43	0.00																

ЭМИТЕНТЫ	ОБЪЕМЫ		ПОГАШЕНИЕ/ ВЫКУП			ЦЕНА		ИЗМЕНЕНИЕ, %			ДОХОДНОСТЬ, %			ДЮРАЦИЯ			
	Оборот, млн. руб.	Объем, млрд. руб.	Купон, %	Погашение	Оферта	Дней до погашени я	Покупка	Продаж а	день	неделя	месяц	НКД	Текуща я	К погаш.	К оферте	Дюр. лет.	Мод. дюр
Итоги торгов корпоративными облигациями																	
Нефть и газ																	
ГАЗПРОМ А4	0.21	5000	8.22	10.02.10	-	1547	104.05	104.25	0.12	-0.33	-1.14	20.49	7.88	7.15	-	3.61	3.37
ГАЗПРОМ А5	0.00	5000	7.58	09.10.07	-	692	101.60	101.75	0.00	-0.57	-1.07	7.48	7.47	6.83	-	1.79	1.68
ГАЗПРОМ А6	0.00	5000	7.22	06.08.09	-	1359	99.40	99.95	0.00	-0.45	-0.44	19.19	7.22	7.35	-	3.27	3.05
НГК ИТЕРА	0.00	2000	13.50	07.12.07	07.12.05	751	100.15	100.40	0.00	-0.20	-0.45	59.92	13.47	-	9.44	0.06	0.05
Лукойл 02	5.32	6000	7.15	17.11.09	20.11.07	1462	101.25	101.40	0.00	-0.34	-0.72	34.48	7.05	-	6.50	1.85	1.73
НОВАТЭК, 01	0.00	1000	9.40	30.11.06	-	379	101.85	102.15	0.00	0.00	-0.73	43.01	9.20	7.29	-	0.97	0.91
Татнефть 03	0.00	1500	12.00	01.07.06	-	227	102.09	103.90	0.00	1.04	-0.77	45.37	11.65	7.08	-	0.59	0.55
ТНК, 05	1.09	3000	15.00	28.11.06	-	377	108.51	109.88	0.46	-0.85	-0.72	70.27	13.76	5.97	-	0.94	0.88
Химия и нефтехимия																	
Амтелшинпром, 01	0.00	600	19.00	23.12.05	-	37	100.70	101.00	0.00	-0.44	-0.88	75.48	18.79	7.50	-	0.10	0.09
Дорогобуж, 01	0.00	900	9.90	11.06.08	13.12.06	938	101.95	101.99	0.00	0.00	-0.05	41.77	9.71	-	8.12	1.01	0.93
Куйбышевазот, 01	0.00	600	9.00	15.06.06	15.12.05	211	100.10	100.30	0.00	-0.25	-0.06	15.29	8.98	-	6.37	0.08	0.07
НИКОСХИМ, 01	5.19	750	15.00	14.12.06	-	393	100.75	100.97	-0.05	-0.44	-1.24	62.88	14.89	13.72	-	0.98	0.86
НКНХ-03	0.00	2000	8.00	01.09.07	-	654	0.00	0.00	0.00	0.00	-0.20	16.66	8.00	8.24	-	0.98	0.91
НКНХ, 04	0.00	1500	9.99	26.03.12	02.04.09	2322	105.85	106.25	0.00	-0.75	0.28	12.04	9.40	-	7.96	2.93	2.72
Нэфис Косметикс, 01	2.50	400	10.50	22.04.07	-	522	100.00	100.35	0.00	0.10	-0.35	7.48	10.49	10.68	-	1.36	1.23
САНОС 01	0.00	300	14.00	13.02.06	-	89	101.01	101.49	0.00	0.00	-0.58	36.05	13.73	5.49	-	0.24	0.23
САНОС 02	3.17	3000	10.00	10.11.09	13.11.07	1455	105.35	105.60	0.10	0.00	-0.47	0.27	9.49	8.57	-	3.40	3.13
Электроэнергетика																	
Башкирэнерго, 02	0.00	500	9.50	22.02.07	-	463	100.50	101.98	0.00	0.00	-0.10	21.60	9.36	8.38	-	1.20	1.11
Ленэнерго, 01	16.19	3000	10.25	19.04.07	-	519	101.01	101.49	0.19	-0.44	-0.30	7.58	10.11	9.39	-	1.35	1.24
Свердловэнерго, 01	0.00	500	11.50	01.03.07	-	470	100.81	0.00	0.00	-1.18	-1.22	23.95	11.41	11.07	11.07	1.21	1.09
Татэнерго, 01	6.20	1500	9.65	13.03.08	-	848	102.80	103.30	0.00	0.07	-0.11	16.39	9.35	8.24	-	2.11	1.95
ФСК ЕЭС, 01	12.86	5000	8.80	18.12.07	-	762	103.45	103.75	-0.14	-0.42	-1.00	35.68	8.49	7.01	-	1.89	1.77
ФСК ЕЭС, 02	0.51	7000	8.25	22.06.10	-	1679	102.45	102.65	-0.05	-0.58	-1.34	31.87	8.05	7.75	-	3.81	3.54
Якутскэнерго, 01	0.01	400	14.00	31.08.06	-	288	0.00	104.35	-0.57	-0.19	-0.29	29.15	13.47	8.92	-	0.76	0.70
Связь																	
Волгателеком	0.00	1000	13.00	21.02.06	-	97	0.00	0.00	0.00	-0.15	-0.61	30.63	12.76	6.06	-	0.26	0.24
Вымпелком 01	0.01	3000	9.90	16.05.06	-	181	100.80	101.55	0.09	0.00	-0.10	0.27	9.75	6.79	-	0.50	0.46
Дальсвязь 01	30.31	1000	15.00	15.11.06	-	364	0.00	105.75	-1.18	0.28	0.37	74.79	14.35	8.38	-	0.90	0.83
МГТС 04	0.00	1000	10.00	22.04.09	26.04.06	1253	101.77	102.80	0.00	0.77	-0.54	5.75	9.80	-	5.33	0.44	0.42
МГТС, 05	0.00	1500	8.30	25.05.10	29.05.07	1651	0.00	102.10	0.00	0.00	0.00	38.43	8.14	-	7.02	1.42	1.32
Мегафон Финас 01	5.32	1500	11.50	07.06.06	-	203	101.85	102.55	0.00	-0.53	-0.49	50.73	11.25	7.51	-	0.53	0.49
Мегафон	3.57	1500	9.28	11.04.07	-	511	0.00	102.60	-0.10	-0.15	-0.29	8.90	9.09	7.81	-	1.34	1.24
Мегафон, 03	5.23	3000	9.25	15.04.08	-	881	102.45	102.80	0.00	-0.48	-0.87	7.35	9.02	8.20	-	2.21	2.04
РТК-ЛИЗИНГ, 04	0.00	2250	9.69	08.04.08	13.04.06	39546	100.77	101.15	0.00	0.00	-0.25	8.12	9.59	-	57.23	0.41	0.26
Сибирьтелеком 03	8.88	1500	14.50	14.07.06	-	240	104.50	104.76	0.00	-0.10	-0.63	49.26	13.86	7.30	-	0.62	0.58
Сибирьтелеком, 04	3.85	2000	12.50	05.07.07	-	596	107.00	107.10	-0.09	-0.02	-1.25	45.21	11.69	8.05	-	1.47	1.36
Сибирьтелеком, 05	3.79	3000	9.20	25.04.08	-	891	102.20	102.60	-0.34	-0.10	-0.58	4.79	8.99	8.30	-	2.23	2.06
С3 Телеком, 02	4.99	1500	7.50	03.10.07	-	686	99.50	100.00	0.00	-0.30	-0.05	8.63	7.52	7.95	-	1.35	1.25
С3 Телеком, 03	0.00	3000	9.25	24.02.11	28.02.08	1926	0.00	0.00	0.00	-0.19	0.00	19.26	8.98	-	8.03	2.05	1.90
СМАРТС, 01	0.00	275	18.00	20.11.05	-	4	0.00	0.00	0.00	-0.15	-1.11	87.29	18.00	16.55	-	0.01	0.01
СМАРТС, 02	0.34	500	10.00	26.06.07	26.12.05	587	99.01	99.90	0.40	0.30	-1.55	39.18	10.01	-	10.51	0.11	0.10
СМАРТС, 03	0.27	1000	14.10	29.09.09	03.10.06	1413	98.61	99.80	0.86	-0.29	-2.69	16.61	14.12	-	14.74	0.85	0.74
Таттелеком, 03	5.24	600	11.75	06.05.07	-	536	104.65	105.00	-0.04	0.00	-0.54	1.61	11.23	8.62	-	1.37	1.26
УРСИ 03	5.23	3000	14.25	18.07.06	-	244	104.60	104.71	0.00	-0.23	-0.59	46.85	13.62	7.17	-	0.64	0.59
УРСИ 04	7.57	3000	9.99	01.11.07	-	715	103.50	103.75	-0.24	0.19	-1.28	3.56	9.63	8.04	-	1.82	1.69
УРСИ 05	0.00	2000	9.19	17.04.08	-	883	102.21	102.90	0.00	-0.29	-0.73	6.80	8.98	8.28	-	2.21	2.04
Центртелеком 03	0.00	2000	12.35	15.09.06	-	303	103.85	104.08	-0.21	-0.02	-3.13	20.64	11.89	7.59	-	0.80	0.75
Центртелеком 04	15.72	5623	13.80	21.08.09	-	1374	116.15	116.25	-0.30	-0.56	-2.35	34.03	11.88	8.86	-	3.03	2.79
Центральный Телеграф 0	0.00	500	16.00	22.08.06	-	279	0.00	0.00	0.00	-0.52	-0.47	37.26	15.20	9.11	-	0.71	0.65
ЮТК, 01	0.08	1500	14.24	14.09.06	-	302	103.91	104.10	0.24	0.04	-1.29	24.19	13.68	9.15	-	0.80	0.73
ЮТК, 02	0.00	1500	12.00	07.02.07	08.02.06	448	100.65	100.75	0.12	0.10	-0.40	32.22	11.92	-	8.83	0.23	0.21
ЮТК, 03	0.46	3500	12.30	10.10.09	13.04.06	1424	101.17	101.18	-0.21	0.00	-0.42	13.48	12.16	-	9.03	0.40	0.37
Добывающая промышленность																	
Полиметалл, 01	0.19	750	17.00	21.03.06	-	125	102.60	103.70	-3.55	-1.24	8.07	26.55	15.45	-10.83	-	0.34	0.38
СУЭК, 02	0.00	1000	11.00	15.02.07	16.02.06	456	0.00	0.00	0.00	-0.10	-0.79	27.12	10.92	-	8.42	0.25	0.23
Хайленд Голд Финанс, 01	0.00	750	12.00	02.04.08	09.10.06	868	101.31	102.00	0.00	-0.30	-0.55	13.81	11.80	-	10.38	0.85	0.77
Металлургия																	
Евразхолдинг 01	0.00	1000	12.50	05.12.05	-	19	100.00	100.75	0.00	0.00	-0.40	56.16	12.41	-1.79	-	0.05	0.05
ИНПРОМ, 01	0.00	500	12.50	20.04.07	21.04.06	520	101.40	101.65	0.00	-0.20	0.00	8.90	12.29	-	8.31	0.43	0.39
ИНПРОМ, 02	0.71	1000	12.00	15.07.10	26.07.06	1702	100.90	101.09	0.00	-0.04	-0.50	38.79	11.88	-	10.69	0.66	0.60
МаурИнвест, 01	0.00	500	12.30	03.04.07	20.12.05	503	100.10	101.25	0.00	0.64	1.69	14.49	12.30	-	39.53	0.09	0.07
НСММЗ, 01	0.00	1000	12.10	19.05.08	22.05.06	915	0.00	0.00	0.00	0.00	-0.95	58.68	11.94	-	9.55	0.48	0.44
ОМК, 01	16.35	3000	9.20	12.06.08	-	939	101.90	102.30	-0.10	-0.49	-0.73	40.33	9.00	8.40	-	2.26	2.09
Русал Фин 02	0.00	5000	8.00	20.05.07	-	550	0.00	0.00	0.00	-0.24	-0.98	39.45					

ЭМИТЕНТЫ	ОБЪЕМЫ		ПОГАШЕНИЕ/ ВЫКУП				ЦЕНА		ИЗМЕНЕНИЕ, %			ДОХОДНОСТЬ, %			ДЮРАЦИЯ		
	Оборот, млн. руб.	Объем, млрд. руб.	Купон, %	Погашение	Оферта	Дней до погашени я	Покупка	Продаж а	день	неделя	месяц	НКД	Текуща я	К погаш.	К оферте	Дюр. лет.	Мод. дюр
Машиностроение																	
Автоваз, 02	13.54	3000	9.20	13.08.08	14.02.07	1001	101.35	101.40	0.00	-0.05	-0.39	22.94	9.07	-	8.14	1.18	1.09
Автоваз, 03	40.04	5000	9.70	22.06.10	27.06.06	40351	101.00	101.19	-0.05	-0.10	0.26	37.47	9.60	-	8.12	0.59	0.54
Вагонмаш, 01	1.12	300	13.50	19.06.08	22.06.06	946	103.80	104.90	-1.42	-0.94	-0.19	54.00	12.98	-	6.64	0.57	0.53
ВКМ-Финанс, 01	0.00	1000	10.25	04.06.08	06.12.06	931	0.00	0.00	0.00	-0.35	-0.44	45.21	10.15	-	9.43	0.98	0.90
ГТ-ТЭЦ Энерго 02	20.49	1500	12.50	22.06.06	-	218	101.52	102.00	0.00	-0.10	-0.83	50.00	12.26	9.24	-	0.57	0.52
ГТ-ТЭЦ Энерго 03	10.33	1500	12.04	18.04.08	23.10.06	884	100.36	102.75	0.54	-0.14	-0.39	8.58	11.66	-	8.45	0.91	0.83
ИжАвто, 01	1.93	1200	10.70	14.03.07	-	483	99.82	100.00	0.00	-0.13	-0.40	18.47	10.70	10.97	-	1.25	1.13
Ижмаш, 02	1.44	1000	13.55	17.06.08	19.12.06	944	102.70	102.95	0.11	-0.05	-0.49	54.94	13.17	-	10.97	1.00	0.90
КАМАЗ-Финанс	0.00	1200	0.00	11.11.06	-	360	0.00	0.00	0.00	0.00	-0.15	0.00	0.00	-0.15	-	0.99	0.99
ЛОМО, 02	0.58	700	14.20	11.07.06	-	237	100.76	101.24	0.15	0.23	-0.55	49.41	14.02	12.43	-	0.62	0.55
ОМЗ 04	0.00	900	14.25	26.02.09	31.08.06	1198	0.00	105.80	0.00	-0.28	-0.42	29.67	13.47	-	6.66	0.76	0.71
ПМЗ, 01	0.02	750	9.70	21.07.09	25.07.06	40015	100.55	100.99	-0.01	-0.25	-0.36	5.85	9.65	-	9.16	0.67	0.61
Промтрактор, 01	9.54	1500	10.70	03.07.08	07.07.06	960	100.35	100.52	-0.22	-0.19	-0.54	38.70	10.67	-	10.42	0.61	0.56
Русские Автобусы	0.00	500	14.00	22.05.06	-	187	0.00	0.00	0.00	-0.03	-0.50	68.27	13.74	10.31	-	0.48	0.44
Салют-Энергия, 01	1.08	3000	14.00	25.12.07	27.12.05	769	100.45	100.60	0.13	0.05	-0.74	54.08	13.91	-	7.91	0.11	0.10
Сатурн Инвест	0.00	500	15.00	05.08.06	-	262	100.00	105.20	0.00	-0.19	-0.38	42.33	14.35	8.53	-	0.68	0.63
НПО САТУРН, 01	0.00	1500	11.50	23.03.08	28.03.06	39530	101.00	101.30	0.00	-0.20	0.00	17.33	11.35	-	7.88	0.36	0.33
Северсталь-авто	0.00	1500	11.25	21.01.10	25.01.07	1527	102.00	0.00	0.00	0.00	0.00	34.21	10.82	-	7.80	1.12	1.04
СОК-Автокомпл., 01	0.00	1100	12.32	24.04.08	27.10.06	890	102.01	102.34	0.00	-0.14	-0.49	6.75	12.08	-	10.27	0.92	0.83
Стройтрансгаз, 01	0.00	3000	9.60	25.06.08	-	952	101.65	101.80	0.00	-0.25	-1.22	36.82	9.45	9.11	-	2.29	2.10
ТВЗ, 01	0.00	750	14.60	10.10.06	-	328	103.10	104.50	0.00	-0.67	-0.62	14.80	13.97	3.12	-	0.40	0.39
Трансмашхолдинг, 01	2.56	1500	14.00	01.12.07	05.06.06	745	102.45	103.98	0.05	-0.17	-0.98	64.44	13.66	-	9.23	0.52	0.47
Уралвагонзавод, 01	0.00	2000	13.36	30.09.08	03.10.06	1049	103.55	103.80	0.00	-0.29	1.57	15.74	12.90	-	9.18	0.85	0.78
Пищевая промышленность																	
АПК ОГО, 01	0.73	1100	15.50	22.04.07	28.04.06	522	100.66	100.73	0.04	-0.16	-0.68	9.38	15.39	-	14.17	0.45	0.39
Балтимор-Нева	0.00	500	1.00	05.09.06	-	293	92.55	94.50	0.00	2.82	-0.54	2.05	1.08	10.89	-	0.80	0.72
Балтимор-Нева, 03	0.00	800	11.65	15.05.08	23.11.06	911	0.00	0.00	0.00	-0.01	-2.57	57.77	11.48	-	10.11	0.94	0.85
Вимм-Билль-Данн	0.03	1500	11.24	11.04.06	-	146	100.75	107.00	-8.27	-0.35	-0.06	11.09	11.07	7.30	-	0.40	0.37
Группа ОСТ, 02	7.98	1000	13.60	08.05.08	22.05.06	904	99.40	99.89	-0.70	1.10	-2.84	2.24	13.70	-	14.79	0.51	0.44
Джей-Эф-Си, 02	10.41	1200	14.00	04.12.07	05.12.06	748	104.01	104.20	0.01	-0.03	1.02	62.14	13.46	-	9.16	0.96	0.88
Инвестпроект, 01	0.00	1000	10.80	16.05.07	-	546	102.40	102.90	0.00	0.00	0.00	53.85	10.49	8.81	-	1.35	1.24
Микояновский	0.00	1000	13.50	18.09.06	-	306	102.11	104.49	0.00	0.43	-0.76	21.82	12.96	8.42	-	0.81	0.74
Нутринвестхолдинг, 01	0.27	1200	12.00	09.06.09	13.06.06	1301	100.80	101.00	0.25	0.20	0.03	21.04	11.86	-	10.27	0.55	0.50
Парнас-М, 01	0.55	500	12.75	15.03.06	-	119	101.00	101.10	0.00	-0.18	-0.74	22.01	12.64	10.26	-	0.32	0.29
Праймери Дон, 01	0.00	750	12.50	10.11.06	-	359	0.00	0.00	0.00	0.00	0.00	1.71	12.38	11.91	-	0.94	0.84
Разгуляй-Центр 01	0.00	1000	14.00	05.06.06	-	201	101.05	101.84	0.00	-0.05	-0.49	63.29	13.77	10.99	-	0.52	0.47
Русский Продукт, 04	0.51	440	13.95	15.05.07	16.05.06	545	101.30	101.75	-0.01	0.00	-0.20	0.38	13.71	-	10.71	0.49	0.44
ЭФКО, 01	0.00	1000	8.00	05.09.06	14.03.06	293	99.75	100.50	0.00	-0.25	0.55	15.56	8.02	-	11.39	0.32	0.29
Пивоварение																	
Балтика, 01	0.00	1000	8.75	20.11.07	-	734	0.00	0.00	0.00	0.00	0.18	35.48	8.50	7.30	-	1.89	1.76
Красный Восток-Инвест	27.41	1500	11.50	25.02.07	24.02.06	466	102.35	102.75	0.34	-0.19	-0.77	26.15	11.20	-	1.56	0.27	0.27
ПИТ-Инвестментс 01	0.00	1000	12.00	28.09.06	-	316	100.99	103.00	0.00	0.00	-0.19	15.78	11.65	8.48	-	0.84	0.77
ПИТ-Инвестментс 02	0.00	1500	14.25	23.03.09	29.09.06	1223	104.75	105.20	0.00	-0.05	-0.85	19.91	13.60	-	8.37	0.83	0.77
САН Интербрю	0.00	2500	13.00	15.08.06	-	272	0.00	0.00	0.00	-0.57	0.09	43.45	12.39	4.40	-	0.56	0.53
Розничный сектор																	
Евросеть, 01	2.69	1000	16.33	25.04.06	-	160	101.96	102.05	0.00	-0.86	-0.37	9.84	16.00	11.31	-	0.44	0.39
Копейка ТД, 01	0.66	1200	9.75	17.06.08	19.12.06	944	102.00	102.60	-0.20	0.24	-0.05	15.23	9.53	-	7.74	1.03	0.96
Марта-Финанс, 01	0.25	700	14.84	22.05.08	25.05.06	918	105.25	106.50	0.00	-0.09	-0.79	70.74	13.93	-	2.22	0.49	0.48
Пятерочка Финанс, 01	71.02	1500	11.45	12.05.10	-	1638	110.00	110.99	-0.02	0.00	-0.90	57.09	10.32	8.64	-	3.50	3.22
Перекресток, 01	0.00	1500	8.81	08.07.08	11.07.06	965	100.50	100.69	0.00	0.05	-0.40	30.65	8.77	-	8.13	0.63	0.58
Лесная промышленность и ЦБК																	
АЦБК-Инвест	1.40	500	13.50	07.09.06	-	295	102.13	102.65	-0.03	-0.49	-0.87	25.52	13.15	10.42	-	0.76	0.69
Волга 01	0.26	1500	12.00	13.03.07	-	482	100.50	101.35	0.74	-0.20	-0.64	20.71	11.84	11.14	-	1.24	1.12
ГОТЭК	0.00	550	12.50	06.06.06	-	202	101.50	101.88	0.00	-0.24	-0.24	55.48	12.24	8.60	-	0.52	0.48
ПЭФ Союз, 01	0.03	300	11.00	09.10.07	05.10.06	692	100.10	100.50	-0.25	0.15	-0.74	12.36	10.99	-	11.14	0.86	0.77

Источники: REUTERS, расчеты Банка Москвы

ЭМИТЕНТЫ	ОБЪЕМЫ		ПОГАШЕНИЕ/ ВЫКУП			ЦЕНА		ИЗМЕНЕНИЕ, %			ДОХОДНОСТЬ, %			ДЮРАЦИЯ			
	Оборот, млн. руб.	Объем, млрд. руб.	Купон, %	Погашение	Оферта	Дней до погашени я	Покупка	Продаж а	день	неделя	месяц	НКД	Текуща я	К погаш.	К оферте	Дюр. лет.	Мод. дюр
Строительство и ипотека																	
АИЖК	0.00	1070	11.00	01.12.08	-	1111	110.00	111.65	0.00	-1.07	0.00	50630	9.95	7.21	-	2.57	2.40
АИЖК, 02	0.00	1500	11.00	01.02.10	-	1538	112.85	113.90	0.00	2.31	-0.97	32.25	9.73	7.48	-	3.44	3.20
АИЖК, 03	0.00	2250	9.40	15.10.10	-	1794	107.45	107.95	0.00	-1.01	0.78	8.24	8.70	7.10	-	3.16	2.95
АИЖК, 04	0.00	900	8.70	01.02.12	-	2268	107.20	107.95	0.00	1.85	0.00	3.58	8.11	7.44	-	4.90	4.56
Главмосстрой, 01	0.00	2000	13.00	27.05.07	27.05.06	557	101.05	101.40	0.00	-0.20	-0.64	29.21	12.81	-	10.41	0.50	0.46
ИНТЕКО 01	0.00	1200	10.95	15.02.07	-	456	95.50	100.50	0.00	0.00	0.00	27.00	10.95	11.22	-	1.17	1.05
Искитимцемент, 01	1.53	200	16.80	24.12.06	25.12.05	403	103.50	103.55	0.49	-1.44	-1.69	25.32	16.22	13.95	-	1.01	0.89
Группа ЛСР, 01	0.27	1000	14.00	20.03.08	23.03.06	855	100.90	101.25	0.25	-0.30	-0.79	21.10	13.83	-	10.07	0.35	0.32
МИА, 01	0.07	2200	10.00	20.09.12	-	2500	102.50	103.50	0.00	0.49	0.00	3.84	9.66	9.19	-	3.16	2.90
Миракс Групп	0.30	1000	13.50	19.08.08	22.08.06	1007	100.85	101.00	0.40	-0.59	1.06	31.44	13.33	-	11.95	0.73	0.65
ПИК, 05	0.00	1120	13.00	20.05.08	23.05.06	916	0.00	0.00	0.00	0.00	-0.43	30.27	12.88	-	11.65	0.49	0.44
ЦУН ЛенСпецСМУ, 01	0.78	1000	15.50	22.04.10	27.04.06	1618	101.50	101.98	0.14	0.15	-0.05	8.49	15.20	-	10.71	0.44	0.40
Сиб. цемент., 03	2.01	800	12.50	12.06.08	15.06.06	939	100.15	100.30	0.25	-0.22	-1.95	52.40	12.47	-	12.36	0.55	0.49
СУ-155	0.00	1500	14.00	30.03.07	30.03.06	499	100.10	0.00	0.00	0.25	-1.72	18.79	13.98	-	14.36	0.36	0.31
ЮСКК, 01	1.25	600	14.00	01.07.08	04.07.06	39630	99.95	100.14	-0.05	-0.05	-0.55	51.40	14.01	-	14.50	0.60	0.52
Транспорт																	
АвиаК. Самара, 01	0.26	350	15.00	08.03.07	-	477	103.15	103.55	-0.05	-0.14	-0.58	28.36	14.56	11.96	-	1.21	1.08
Ист Лайн Хэндлинг, 02	0.00	3000	11.59	22.05.08	23.11.06	918	0.00	0.00	0.00	-3.44	-0.39	55.25	11.86	-	14.52	0.94	0.82
ММК-Транс, 01	0.26	650	11.50	10.07.08	11.01.07	39639	100.05	101.00	0.50	-0.50	-0.83	39.38	11.39	-	10.80	1.07	0.97
РЖД, 03	27.42	4000	8.33	02.12.09	-	1477	103.91	104.11	0.00	-0.52	-1.42	36.74	8.01	7.30	-	3.41	3.18
РЖД, 02	1.02	4000	7.75	05.12.07	-	749	0.00	102.14	-0.24	-0.22	-0.88	34.18	7.60	6.80	-	1.88	1.76
РЖД, 01	0.00	4000	6.59	07.12.05	-	21	100.01	100.10	0.00	0.00	0.10	29.07	6.58	4.03	-	0.06	0.06
Транснефтепродукт	0.00	1000	8.90	10.05.06	-	175	0.00	0.00	0.00	0.00	-0.49	1.71	8.81	6.74	-	0.48	0.45
Финансовый сектор																	
АльфаФинанс, 01	0.00	1000	8.50	08.06.07	09.12.05	569	0.00	0.00	0.00	-	-	37.03	8.50	-	8.97	0.06	0.06
АльфаФинанс, 02	0.00	2000	8.50	31.03.10	05.04.06	1596	0.00	0.00	0.00	-	0.00	9.78	8.55	-	10.03	0.38	0.35
Банк Зенит, 01	1.64	1000	8.50	24.03.07	24.03.06	493	100.30	100.55	-0.25	0.00	-0.15	12.81	8.47	-	7.53	0.35	0.33
Внешторгбанк 03	0.00	2000	14.00	22.02.06	-	98	101.80	104.80	0.00	-0.77	-0.77	67.12	13.71	5.75	-	0.27	0.25
Внешторгбанк 04	0.00	5000	5.60	19.03.09	24.03.06	1219	99.67	99.90	0.00	0.13	-0.54	8.44	5.62	-	6.63	0.35	0.33
ММБ, 01	0.00	1000	8.30	13.02.07	-	454	100.70	101.00	0.00	0.00	0.00	20.92	8.26	8.01	-	1.19	1.10
Росбанк, 01	2.05	3000	9.25	15.02.09	14.02.07	1187	102.23	102.30	0.02	-0.05	-0.10	23.82	9.04	-	7.40	1.18	1.10
Русский Стандарт 02	0.00	1000	14.04	14.06.06	-	210	103.60	103.80	0.00	-0.38	-0.43	59.23	13.55	7.64	-	0.54	0.51
Русский Стандарт 03	0.00	2000	8.40	22.08.07	23.08.06	644	100.65	101.20	0.00	0.00	-0.10	19.33	8.34	-	7.56	0.75	0.69
Русский Стандарт 04	0.00	3000	8.99	03.03.08	02.03.06	838	100.60	100.85	0.00	0.15	0.20	18.97	8.92	-	6.07	0.29	0.27
ХКБ Банк, 01	0.00	1500	0.00	16.10.07	-	699	0.00	0.00	0.00	0.00	-0.05	0.00	0.00	0.00	-	1.92	1.92
ХКБ Банк, 02	0.03	3000	8.50	11.05.10	16.05.06	1637	100.10	100.30	-0.20	0.00	0.30	0.23	8.50	-	8.50	0.50	0.46
Всего по данным		273958															

Источники: REUTERS, расчеты Банка Москвы

ЭМИТЕНТЫ	ОБЪЁМ	ПОГАШЕНИЕ	ЦЕНА	ИЗМЕНЕНИЕ,%	ДОХОДНОСТЬ,%	РЕЙТИНГ	ДЮРАЦИЯ	Объем, млн.		Дней до			Спрэд к			S&P	Moody's	Fitch	Дюр. лет.	Мод. дюр
								Купон,%	Погашение	погашения	Покупка	Продажа	день	неделю	месяц					
Суверенные еврооблигации																				
Россия 07	\$ 2 400	10	26.06.07	586	107.31	107.50	0.06	-0.17	-1.09	5.16	9.32	74	BBB-	Baa2	BBB	1.46	1.43			
Россия 10	\$ 2 718	8.25	31.03.10	1595	106.94	107.50	0.12	0.06	-0.58	5.03	7.71	59	BBB-	Baa2	BBB	2.17	2.11			
Россия 18	\$ 3 466	11	24.07.18	4632	147.13	147.75	-0.17	0.35	-3.07	5.72	7.48	123	BBB-	Baa2	BBB	7.93	7.71			
Россия 30	\$ 19 526	5	31.03.30	8900	111.88	111.94	0.62	0.51	-3.26	5.62	4.47	113	BBB-	Baa2	BBB	8.11	7.89			
Россия 28	\$ 2 500	12.75	24.06.28	8255	182.00	183.06	0.28	-0.25	-4.60	6.05	7.01	138	BBB-	Baa2	BBB	10.73	10.41			
Облигации Минфина РФ																				
MINFIN 6	\$ 1 750	3	14.05.06	178	99.00	99.19	0.00	-0.19	-0.19	5.09	3.03	0	BBB-	Baa2	BBB	1.98	1.90			
MINFIN 8	\$ 1 322	3	14.11.07	727	96.00	96.25	0.00	0.00	-0.83	9.19	3.13	0	BBB-	Baa2	BBB	2.78	2.58			
MINFIN 5	\$ 2 837	3	14.05.08	909	94.38	94.38	0.00	2.81	-2.50	5.41	3.18	0	BBB-	Baa2	BBB	3.76	3.57			
MINFIN 7	\$ 1 750	3	14.05.11	2004	88.50	88.75	1.21	-0.07	-2.66	5.41	3.39	0	BBB-	Baa2	BBB	6.20	5.85			
Облигации Aries																				
ARIES 01	€ 2 000	5.527	25.10.07	707	105.25	105.37	0.02	-0.16	-0.76	2.94	5.25	50	BB+	Ba2	0.00			2.63		
ARIES 02	€ 1 000	7.75	25.10.09	1438	115.18	115.36	0.20	-0.31	-1.93	3.54	6.73	63	BB+	Ba2	0.00			3.54	3.42	
ARIES 03	\$ 2 436	9.6	25.10.14	3264	128.55	129.05	0.34	0.63	-3.24	5.51	7.47	102	BB+	Ba2	0.00			6.51	6.34	
Муниципальные еврооблигации																				
Москва 06	€ 400	10.95	28.04.06	162	103.25	103.40	0.03	-0.13	-0.83	3.10	10.61	73	BBB-	Baa2	BBB	0.43	0.43			
Москва 11	€ 374	6.45	12.10.11	2155	111.55	112.05	0.34	-0.04	-2.37	4.19	5.78	102	BBB-	Baa2	BBB	5.10	4.90			
Татарстан 15	\$ 250	7.7	03.08.15	3546	100.07	100.75	0.21	0.84	-3.87	7.69	7.69	320	B	Ba1	BB	6.36	6.12			
Корпоративные еврооблигации																				
Евразхолдинг 06	\$ 150	8.875	25.09.06	312	102.04	102.44	-0.06	-0.43	-0.76	6.33	8.70	204	B+	B1	BB-	0.82	0.80			
Роснефть 06	\$ 150	12.75	20.11.06	368	106.50	0.00	0.00	-0.12	-1.39	5.92	11.97	162	B-	Baa2	BB-	0.97	0.94			
АМТЕЛ 07	\$ 175	9.25	30.06.07	590	101.25	102.00	0.00	-0.12	0.00	8.40	9.14	391				1.49	1.43			
Сибнефть 07	\$ 400	11.5	13.02.07	453	106.10	107.15	0.14	-0.44	-1.25	6.23	10.84	181	BB-	Ba3 U		1.15	1.12			
ГАЗПРОМ 07	\$ 500	9.125	25.04.07	524	104.51	104.81	0.11	-0.33	-1.15	5.78	8.73	137	BB	Baa2	BB-	1.36	1.33			
ТНК 07	\$ 700	11	06.11.07	719	108.75	109.25	-0.09	-0.35	-1.55	6.18	10.11	176		Ba2		1.81	1.76			
МТС 08	\$ 400	9.75	30.01.08	804	106.47	107.47	-0.11	0.00	-1.38	6.52	9.16	211	BB-			1.98	1.92			
Система 08	\$ 350	10.25	14.04.08	879	106.80	107.30	-0.23	0.30	-1.97	7.11	9.60	270	B	B3	B+	2.17	2.10			
Алроса 08	\$ 500	8.125	06.05.08	901	104.49	105.49	-0.10	0.49	-2.11	6.13	7.78	171	B			2.27	2.21			
Вимм-Билль-Данн	\$ 150	8.5	21.05.08	916	101.75	102.38	-0.12	0.61	-1.56	7.72	8.35	329	B+	B3		2.30	2.22			
ММК 08	\$ 300	8	21.10.08	1069	102.80	103.06	0.19	0.69	-2.30	6.92	7.78	249	BB-		BB-	2.65	2.56			
Сибнефть 09	\$ 500	10.75	15.01.09	1155	113.00	113.38	0.47	-0.10	-2.38	6.14	9.51	171	BB-	Ba3 U		2.69	2.61			
Северсталь 09	\$ 325	8.625	24.02.09	1195	103.00	104.00	0.61	-0.11	-2.49	7.56	8.37	313	B+	B2	B+	2.86	2.76			
Вымпелком 09	\$ 450	10	16.06.09	1307	108.83	109.17	0.33	0.17	-2.34	7.15	9.19	272	BB	B1		2.99	2.89			
Евразхолдинг 09	\$ 300	10.88	03.08.09	1355	110.50	110.88	0.23	1.21	-2.83	7.56	9.84	313	B+	B1	BB-	3.09	2.97			
НОРНИКЕЛЬ 09	\$ 500	7.125	30.09.09	1413	101.50	102.00	1.62	0.27	-2.74	6.67	7.02	225	BB+	Ba2		3.41	3.30			
ГАЗПРОМ 09	\$ 700	10.5	21.10.09	1434	116.06	116.56	0.00	0.00	-2.11	5.85	9.05	142	BB	Baa2	BB+	3.34	3.24			
Мегафон 09	\$ 375	8	10.12.09	1484	101.41	101.71	-0.47	0.16	-2.61	7.59	7.89	315	B+		BB-	3.42	3.30			
Вымпелком 10	\$ 300	8	11.02.10	1547	101.81	102.81	0.23	-0.33	-2.62	7.49	7.86	305	BB	B1		3.60	3.47			
ГАЗПРОМ 10	€ 1 000	7.8	27.09.10	1775	115.37	115.82	0.94	-0.14	-2.12	4.22	6.76	118	BB	Baa2	BB+	4.23	4.06			
МТС 10	\$ 400	8.375	14.10.10	1792	103.92	104.92	-0.26	-0.65	-2.92	7.38	8.06	294	BB-			4.12	3.97			
Вымпелком 11	\$ 300	8.375	22.10.11	2165	103.47	104.47	0.00	0.00	0.00	7.63	8.09	320	BB	B1		4.77	4.60			
Система 11	\$ 350	8.875	28.01.11	1898	104.43	104.91	0.28	0.13	-3.25	7.81	8.50	338	B	B3	B+	4.18	4.02			
МТС 12	\$ 400	8	28.01.12	2263	102.00	103.00	0.59	-0.57	-2.79	7.59	7.84	315	BB-			4.90	4.72			
Северсталь 14	\$ 375	9.25	19.04.14	3075	106.50	107.00	0.98	-0.44	-3.14	8.16	8.69	368	B+	B2	B+	6.06	5.83			
Алроса 14	\$ 800	8.875	17.11.14	3287	114.16	115.16	0.22	0.78	-3.37	6.75	7.77	226	B			6.56	6.35			
ГАЗПРОМ 13-1	\$ 1 750	9.625	01.03.13	2661	120.10	120.60	0.84	-0.05	-3.53	6.15	8.01	172	BB	Baa2	BB-	5.49	5.32			
ГАЗПРОМ 13-2	\$ 1 222	4.505	22.07.13	2804	98.37	98.64	0.41	-1.73	0.01	5.04	4.58	56	BB	Baa2	BB-	3.06	2.98			
ГАЗПРОМ 13-3	\$ 647	5.625	22.07.13	2804	98.75	99.13	0.39	0.61	-1.42	6.04	5.70	155	BB	Baa2	BB+	3.06	2.97			
ГАЗПРОМ 15	\$ 1 000	5.875	01.06.15	3483	107.50	108.38	1.14	-0.94	-2.95	4.87	5.47	144	BB	Baa2	BB+	7.46	7.12			
ГАЗПРОМ 20	\$ 1 250	7.201	01.02.20	5189	106.13	0.00	0.48	0.25	-2.69	6.53	6.79	204	BB	Baa2	BB-	9.09	8.80			
ГАЗПРОМ 34	\$ 1 000	8.625	28.04.34	10389	124.44	125.19	0.52	-2.37	-4.40	6.69	6.93	202	BB	Baa2	BB+	12.48	12.08			

Источники: REUTERS

ЭМИТЕНТЫ	ОБЪЁМ		ПОГАШЕНИЕ		ЦЕНА		ИЗМЕНЕНИЕ,%			ДОХОДНОСТЬ,%		РЕЙТИНГ			ДЮРАЦИЯ		
	Объем, млн.	Купон,%	Погашение	Дней до погашения	Покупка	Продажа	день	неделю	месяц	К погаш.	Текущая	Спрэд к benchmark	S&P	Moody's	Fitch	Дюр. лет.	Мод. дюр.
Банковские еврооблигации																	
Альфабанк 05	€ 175	10.75	19.11.05	2	100.00	100.06	0.00	1.00	-0.59	0.00	10.75	0	BB-	Ba2	B		
МДМ 05	\$ 200	10.75	16.12.05	29	100.19	100.55	0.00	-0.18	-0.50	7.65	10.73	377	B+	BB-	B	0.07	0.07
Альфабанк 06	\$ 190	8	13.04.06	147	100.71	101.21	-0.01	0.16	-0.73	5.99	7.94	177	BB-	Ba2	B+	0.39	0.39
Банк ЗЕНИТ 06	\$ 125	9.25	12.06.06	207	101.25	0.00	0.00	0.12	-0.49	6.90	9.14	260		B1	B-	0.53	0.52
Сбербанк 06	\$ 1 000	5.944	24.10.06	341	101.04	101.44	-0.15	0.10	-0.09	5.01	5.88	42		A2	BBB	0.62	0.60
ВТБ 06	\$ 350	5.274	22.06.06	217	100.21	100.51	-0.09	-0.10	-0.23	5.34	5.26	74	BBB-		BBB		
Промсвязьбанк 06	\$ 200	10.25	27.10.06	344	102.28	102.77	0.01	-0.37	-0.58	7.65	10.02	337	B	B	B	0.91	0.87
МДМ 06	\$ 200	9.375	23.09.06	310	102.36	102.81	0.02	0.22	-1.32	6.31	9.16	192	B+		BB-	0.84	0.80
Петрокоммерц 07	\$ 120	9	09.02.07	449	102.03	102.52	0.06	0.42	-1.47	7.21	8.82	278	B	B1		1.15	1.11
Альфабанк 07	\$ 150	7.75	09.02.07	449	100.48	100.98	0.04	0.33	-1.30	7.24	7.71	285	BB-	Ba2	B	1.16	1.13
Росбанк, 07	\$ 150	7.625	09.07.07	599	100.23	101.23	0.02	-0.17	-	7.51	7.61	299	B-		B	1.54	1.44
НОМОС 07	\$ 100	9.125	13.02.07	453	101.99	102.49	0.03	-0.01	-1.23	7.38	8.95	296		B1	B	1.16	1.12
Моснарбанк 07	\$ 200	5.877	05.10.07	687	101.90	102.10	-0.04	0.02	-0.30	5.15	5.77	73			BBB		
ИБГ Никойл	\$ 150	9	19.03.07	487	101.82	102.31	0.08	0.01	-1.40	7.52	8.84	311			B	1.26	1.22
Русс. Станд 07	\$ 300	8.75	14.04.07	513	101.63	102.25	-1.35	-0.99	-1.38	7.49	8.61	309	BBB+			1.34	1.29
ВТБ 07	\$ 300	7.143	30.07.07	620	103.25	104.00	-0.02	-0.21	-0.48	5.30	6.92	75	BBB-		BBB		2.45
МБРР 08	\$ 150	8.625	03.03.08	837	100.50	101.50	0.00	0.14	-1.37	8.37	8.58	396			B	2.08	2.00
Альфабанк 08	\$ 250	7.75	02.07.08	958	100.32	100.93	0.02	0.40	-2.73	7.61	7.73	319	BB-	Ba2	B	2.35	2.26
Газпромбанк 08	\$ 1 050	7.25	30.10.08	1078	102.95	103.25	0.21	-0.07	-1.26	6.14	7.04	170	B+	Baa1		2.69	2.61
ВТБ 08	\$ 550	6.875	11.12.08	1120	102.90	103.90	0.18	0.53	-1.16	5.82	6.68	139	BBB-		BBB	2.73	2.66
Росбанк, 09	€ 225	9.75	24.09.09	1407	104.60	105.09	0.19	0.20	-1.44	7.68	9.32	333	B-		B	2.21	2.17
Моснарбанк 08	\$ 150	4.375	30.06.08	956	96.74	97.33	0.18	0.38	-1.48	5.74	4.52	131			BBB	2.45	2.38
ХКБ Банк 08-1	\$ 150	9.125	04.02.08	809	100.87	101.62	0.00	-0.46	-1.73	8.67	9.05	426	B-			2.00	1.91
ХКБ Банк 08-2	\$ 275	8.625	30.06.08	956	100.09	100.70	0.00	-0.42	-1.62	8.58	8.62	416	B-			2.31	2.22
Банк Москвы, 09	\$ 250	8	28.09.09	1411	103.88	104.88	0.89	0.01	-2.18	6.83	7.70	241			BBB	3.36	3.26
Банк Москвы, 10	\$ 300	7.375	26.11.10	1835	101.83	102.83	0.82	-0.34	-2.88	6.94	7.24	250			BBB	4.14	4.01
ВТБ 11	\$ 450	7.5	12.10.11	2155	107.67	108.17	0.82	-0.19	-1.21	5.94	6.97	150	BBB-		BBB	4.88	4.74
ВТБ 15	\$ 750	6.315	04.02.15	3366	102.14	103.14	0.24	0.94	-1.66	5.68	6.18	124	BBB-		BBB	3.63	3.53
Сбербанк 15	\$ 1 000	6.23	11.02.15	3373	100.14	101.14	0.06	0.47	-1.20	6.19	6.22	175		A2	BBB	3.71	3.61
ВТБ 35	\$ 1 000	6.25	30.06.35	10817	100.62	101.37	0.31	1.42	-3.74	6.20	6.21	153	BBB-		BBB	13.58	13.17

Источники: REUTERS

Мировой рынок долга

ЭМИТЕНТЫ	ЦЕНА		ИЗМЕНЕНИЕ,%			ДОХОДНОСТЬ,%	ДЮРАЦИЯ	РЕЙТИНГ	
	По закрытию	Последняя котировка	день	неделя	месяц			До погашения	Дюрация
EU2YT=RR	99.28	99.24	0.08	-0.23	-0.40	2.68	1.79	AAA	Aaa
EU10YT=RR	98.59	98.50	0.61	-0.10	-1.97	3.43	8.27	AAA	Aaa
MEXGLB26=RR	162.00	161.81	0.78	1.51	-1.60	6.15	10.59	BBB	Baa1
BRAGLB27=RR	117.94	118.00	0.91	2.01	-3.65	8.31	9.98	BB-	Ba3
TRGLB30=RR	147.13	147.25	0.73	1.04	-1.23	7.58	10.32	BB-	B1
TRGLB10=RR	122.50	122.56	0.05	0.31	-1.60	6.02	3.61	BB-	B1
ARGFRB=RR	32.50	32.50	0.00	0.00	0.00	0.00	0.00	B-	B3
ARGGLB30=RR	31.00	31.00	-3.13	0.00	3.13	76.45	1.76	B-	B3
RUSGLB10=RR	107.31	106.94	0.12	0.06	-0.58	5.03	2.17	BBB-	Baa2
RUSGLB30=RR	111.75	111.88	0.62	0.51	-3.26	5.62	8.11	BBB-	Baa2

Источники: REUTERS

Индексы JPM EMBI+

EMBI+	СПРЭД		ИНДЕКС		ИЗМЕНЕНИЕ,%		
	Спрэд	Изменение за день	Значение	За день	С начала месяца	С начала года	За 12 месяцев
EMBI+	248	1	359.34	0.59	1.10	9.04	11.61
EMBI+ RUSSIA	117	4	419.99	0.48	0.71	11.72	13.99
EMBI+ MEXICO	118	-2	326.86	0.78	1.73	7.22	8.54
EMBI+ TURKEY	235	6	235.86	0.37	0.53	6.68	9.25
EMBI+ BRAZIL	350	-1	479.61	0.44	0.98	8.06	12.70
EMBI+ VENGUELA	313	4	533.49	0.28	0.15	13.31	16.00

Источники: J.P. Morgan Chase, REUTERS

Настоящий документ предоставлен исключительно в порядке информации и не является предложением о проведении операций на рынке ценных бумаг, и, в частности, предложением об их покупке или продаже. Настоящий документ содержит информацию, полученную из источников, которые Банк Москвы рассматривает в качестве достоверных. Однако Банк Москвы, его руководство и сотрудники не могут гарантировать абсолютную точность, полноту и достоверность такой информации и не несут ответственности за возможные потери клиента в связи с ее использованием. Оценки и мнения, представленные в настоящем документе, основаны исключительно на заключениях аналитиков Банка в отношении анализируемых ценных бумаг и эмитентов. Вознаграждение аналитиков не связано и не зависит от содержания аналитических обзоров, которые они готовят, или от существа даваемых ими рекомендаций.

Банк Москвы, его руководство и сотрудники не несут ответственности за инвестиционные решения клиента, основанные на информации, содержащейся в настоящем документе. Банк Москвы, его руководство и сотрудники не несут ответственности в связи с прямыми или косвенными потерями и/или ущербом, возникшим в результате использования клиентом информации или какой-либо ее части при совершении операций с ценными бумагами. Банк Москвы не берет на себя обязательства регулярно обновлять информацию, которая содержится в настоящем документе или исправлять возможные неточности. Сделки, совершенные в прошлом и упомянутые в настоящем документе, не всегда являются индикативными для определения результатов будущих сделок. На стоимость, цену или величину дохода по ценным бумагам или производным инструментам, упомянутым в настоящем документе, могут оказывать неблагоприятное воздействие колебания обменных курсов валют. Инвестирование в российские ценные бумаги несет значительный риск, в связи с чем клиенту необходимо проводить собственный анализ рынка и исследование надежности российских эмитентов до совершения сделок.

Настоящий документ не может быть воспроизведен, полностью или частично, с него нельзя делать копии, выдержки из него не могут использоваться для каких-либо публикаций без предварительного письменного разрешения Банка Москвы. Банк Москвы не несет ответственности за несанкционированные действия третьих лиц, связанные с распространением настоящего документа или любой его части.

КОНТАКТНАЯ ИНФОРМАЦИЯ		WWW.MMBANK.RU	+7 (095) 105-8000 +7 (095) 924-0080
		<u>e-mail</u>	<u>ВН, ТЕЛ.</u>
<u>ВИЦЕ-ПРЕЗИДЕНТ</u>	Сытников Алексей		
<u>НАЧАЛЬНИК УПРАВЛЕНИЯ ДОВЕРИТЕЛЬНЫХ ОПЕРАЦИЙ</u>	Касьянова Елена	Kasyanova_EA@mmbank.ru	4679
<u>СОПРОВОЖДЕНИЕ КЛИЕНТОВ</u> Менеджер по работе с клиентами	Шухова Алла	Shuhova_AG@mmbank.ru	4263
<u>АНАЛИТИЧЕСКИЙ ОТДЕЛ</u>			
Начальник отдела	Тремасов Кирилл	Tremasov_KV@mmbank.ru	4592
Анализ акций	Веденеев Владимир	Vedeneev_VY@mmbank.ru	2817
Анализ акций	Скворцов Дмитрий	Skvortsov_DV@mmbank.ru	2832
Анализ долговых рынков	Федоров Егор	Fedorov_EY@mmbank.ru	4233
Анализ долговых рынков	Лямин Михаил	Lyamin_MY@mmbank.ru	2844
<u>ОТДЕЛ УПРАВЛЕНИЯ АКТИВАМИ</u>			
Начальник отдела	Беспалов Алексей	Bespalov_AV@mmbank.ru	4220
Долговые инструменты	Храмцовский Станислав	HSS@mmbank.ru	2895
Акции	Волков Алексей	Volkov_A@mmbank.ru	2837